

BRUXELLES-CAPITALE

**ASSEMBLEE REUNIE
DE LA COMMISSION
COMMUNAUTAIRE
COMMUNE**

SESSION ORDINAIRE 1991-1992

2 DECEMBRE 1991

BUDGET ADMINISTRATIF

de la Commission communautaire
commune
pour l'année budgétaire 1992

INDEX

BRUSSEL-HOOFDSTAD

**VERENIGDE VERGADERING
VAN DE
GEMEENSCHAPPELIJKE
GEMEENSCHAPSCOMMISSIE**

GEWONE ZITTING 1991-1992

2 DECEMBER 1991

ADMINISTRATIEVE BEGROTING

van de Gemeenschappelijke
Gemeenschapscommissie
voor het begrotingsjaar 1992

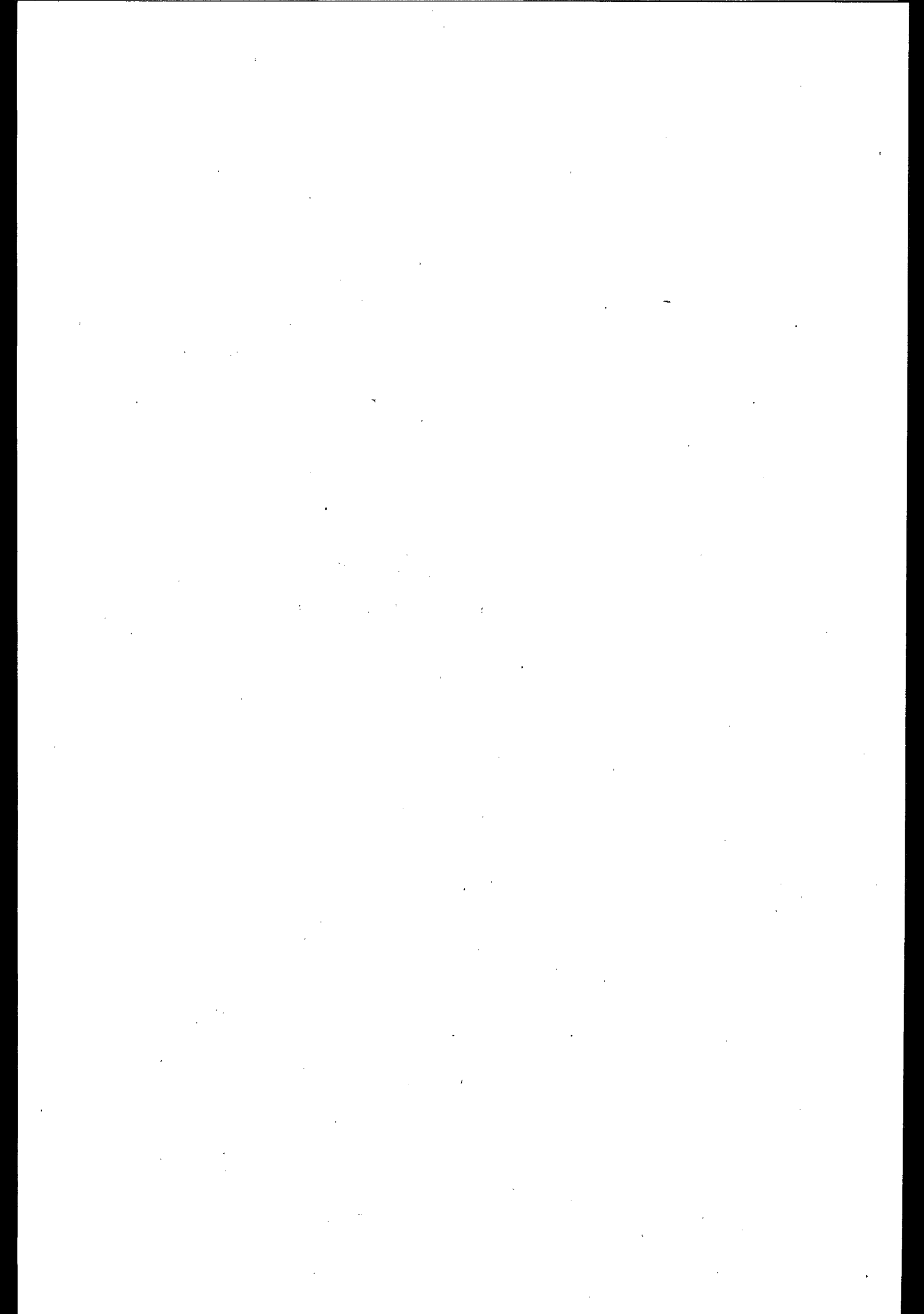
INHOUDSOPGAVE

Pages

Remarques préliminaires	3
Tableau des allocations de base	5

Bldz.

Voorafgaande opmerkingen	3
Tabel met de basisallocaties	5



Monsieur le Président
de l'Assemblée réunie
de la Commission communautaire commune
Avenue de l'Astronomie, 21
1030 BRUXELLES

OBJET :

Budget administratif de la Commission communautaire commune pour l'année budgétaire 1992.

Monsieur le Président,

En exécution des lois coordonnées modifiant et complétant les lois sur la comptabilité de l'Etat et référant au projet d'ordonnance contenant le budget des dépenses pour l'année budgétaire 1992, nous avons l'honneur de vous transmettre pour cette même année le budget administratif de la Commission communautaire commune.

Veuillez agréer, Monsieur le Président, l'expression de notre plus haute considération.

Les Membres du Collège réuni chargés du Budget,

Jos CHABERT

Jean-Louis THYS

Aan de heer Voorzitter
van de Verenigde Vergadering
van de Gemeenschappelijke Gemeenschapscommissie
Sterrekundelaan, 21
1030 BRUSSEL

BETREFT :

Administratieve begroting van de Gemeenschappelijke Gemeenschapscommissie voor het begrotingsjaar 1992.

Geachte heer Voorzitter,

In uitvoering van de gecoördineerde wetten tot wijziging en aanvulling van de wetten op de Rijkscomptabiliteit, en verwijzende naar het ontwerp van ordonnantie houdende de uitgavenbegroting 1992, hebben wij de eer u hierbij voor datzelfde jaar de aangepaste administratieve begroting van de Gemeenschappelijke Gemeenschapscommissie over te zenden.

Met de meeste hoogachting,

De Leden van het Verenigd College belast met de Begroting,

Jos CHABERT

Jean-Louis THYS

Remarques préliminaires**a) Légende**

D : Division
P : Programme
A : Activité
AB : Allocation de base

- a) crédits non dissociés
- b) crédits d'ordonnancement
- c) crédits d'engagement

b) Modifications d'allocations de base

02.1.2.33.01

Voorafgaande opmerkingen**a) Legende**

A : Afdeling
P : Programma
A : Activiteit
BA : Basisallocatie

- a) niet-gesplitste kredieten
- b) ordonnanceringskredieten
- c) vastleggingskredieten

b) Veranderingen van basisallocaties

02.1.2.33.01

II. Tableau des allocations de base

II. Tabel met de basisallocaties

a) crédits non dissociés b) crédits d'ordonnancement c) crédits d'engagement	D P A A.B. A P A B.A.	(1)	Initial 1992 Initial	a) niet-gesplitste kredieten b) ordonnanceringskredieten c) vastleggingskredieten
		(2)		
DIVISION 01				AFDELING 01
Dépenses générales de l'Administration				Algemene uitgaven van de Administratie
00 Subsistance				00 Bestaansmiddelen
Rémunérations du personnel actif et en disponibilité (y compris les rémunérations ou salaires du personnel auxiliaire, les allocations pour fonctions supérieures et pour fonctions spéciales, les indemnités pour accidents du travail - en ce compris le paiement de ces indemnités à des membres de la famille de la victime en cas de décès - ainsi que les rémunérations ou salaires réduits du personnel temporaire ou auxiliaire, accidenté en service)				Bezoldigingen van het actief en ter beschikking gestelde personeel (met inbegrip van de bezoldigingen of lonen van het hulppersoneel, de toelagen voor hogere en bijzondere functies, de vergoedingen voor arbeidsongevallen - inbegrepen de uitkeringen van deze vergoedingen aan leden van de familie van het slachtoffer in geval van overlijden - alsook de verminderde bezoldigingen of lonen van het tijdelijk of hulppersoneel, in dienst door werkongeval getroffen)
Allocations généralement quelconques au personnel	01 0 1 11.03	a)	52,4	Allerhande toelagen voor het personeel
Dépenses diverses de service social, autres que les achats de biens patrimoniaux	01 0 1 11.04	a)	1,0	Allerhande uitgaven voor maatschappelijk dienstbetoon, andere dan aankoop van vermogensgoederen
Fonctionnement des Conseils consultatifs	01 0 1 11.05	a)	0,6	Werking van Adviesraden
	01 0 1 11.06	a)	1,2	

a) crédits non dissociés b) crédits d'ordonnancement c) crédits d'engagement	D P A A.B. A P A B.A.	(1)	Initial 1992 Initiaal	a) niet-gesplitste kredieten b) ordonnanceringskredieten c) vastleggingskredieten
			(2)	
Honoraires des avocats et des médecins. Frais de justice et matière d'affaires civiles, administratives et pénales. Jetons de présence, frais de route et de séjour des personnes étrangères à l'administration et prestations de tiers. Dépenses de consommation en rapport avec l'occupation des locaux et dépenses pour l'entretien Fournitures de biens et services : frais de bureaux, transport, impôts, rétributions, publications du département, formation professionnelle, habillement et autres dépenses d'administration Dépenses de consommation énergétique Location d'installations mécanographiques et informatiques Indemnités généralement quelconques au personnel pour charges réelles et dégâts matériels ainsi que les frais de transport afférents aux voyages de service (y compris l'intervention de l'employeur dans le prix des abonnements sociaux) Loyer des biens immobiliers des divers services du département, en ce compris les loyers et indemnités dus à la Régie des Bâtiments. Impôts grevant les bâtiments, propriété de l'Etat ou loués par lui, en ce compris le remboursement d'impôts à la Régie des Bâtiments	01 0 1 12.01	a)	6,0	Erelonen van advocaten en geneesheren. Gerechtskosten inzake burgerlijke, administratieve en strafzaken. Presentiegelden, reis- en verblijfskosten van niet tot de diensten behorende personen. Bezoldiging van niet tot de administratie behorende deskundigen en prestaties van derden Verbruiksuitgaven in verband met het betrekken van de lokalen en uitgaven voor onderhoud Leveringen van goederen en diensten : bureaunkosten, vervoer, belastingen, vergoedingen, publikaties van het departement, beroepsopleiding, kleding en andere administratieve uitgaven Uitgaven voor energieverbruik Huur van mechanografische installaties, informatica-installaties Allerhande vergoedingen aan het personeel voor werkelijke lasten en materiële schade evenals de vervoerkosten voor dienstreizen (met inbegrip van de bijdrage van de werkgever in de prijs van de sociale abonnementen) Huur van onroerende goederen van de verschillende diensten van het departement, met inbegrip van de aan de Regie der Gebouwen verschuldigde huurgelden, retributies en vergoedingen. Belastingen op gebouwen van het Rijk of door hem gehuurd, met inbegrip van de terugbetalingen aan de Regie der Gebouwen
Frais exceptionnels de services et d'acquisitions de biens non durables (travaux et fournitures pour l'aménagement de nouveaux locaux, frais de déménagement et dépenses similaires) Achat de machines, mobilier, matériel et moyens de transport terrestre	01 0 1 74.01		2,0	Buitengewone uitgaven voor diensten en aankopen van niet-duurzame goederen (werken en leveringen voor inrichting van nieuwe lokalen, verhuizingskosten en gelijkaardige uitgaven) Aankoop van machines, meubilair, materieel en vervoermiddelen te land
Achat de matériel bureautique et informatique	01 0 1 74.02		4,7	Aankoop van bureau- en informaticamateriaal
Total Division 01		a)	67,9	Totaal Afdeling 01

a) crédits non dissociés b) crédits d'ordonnement c) crédits d'engagement	D P A A.B. A P A B.A.	(1)	(2)	a) niet-gesplitste kredieten b) ordonnanceringskredieten c) vastleggingskredieten
DIVISION 02 Santé				AFDELING 02 Gezondheid
01 Support de la politique en matière de santé				01 Ondersteuning van het gezondheidsbeleid
Activité 1 :				Activiteit 1 :
Frais d'études, prestations de tiers effectuées pour compte de la Commission communautaire commune en matière de santé, colloques	02 1 1 12.01	a)	8,0	Studiekosten, prestaties van derden voor rekening van de Gemeenschappelijke Gemeenschapscommissie inzake volksgezondheid, symposia
Activité 2 :	02 1 2 33.01	a)	3,0	Activiteit 2 :
Subventions d'activités liées à la politique de santé				Toelagen voor activiteiten verbonden met het gezondheidsbeleid
Activité 3 :				Activiteit 3 :
Crédit provisionnel destiné à faire face aux dépenses en matière de santé résultant notamment de la Table ronde intersectorielle	02 1 3 01.02	a)	1,9	Provisioneel krediet tot dekking van de uitgaven inzake gezondheid als gevolg inzonderheid van de intersectoriële Ronde-tafel
02 Prévention :		a)	12,9	02 Preventie
Activité 1 :				Activiteit 1 :
Frais de vaccination	02 2 1 12.02	a)	4,0	Vaccinatiekosten
Activité 2 :				Activiteit 2 :
Subventions pour des activités de prévention	02 2 2 33.02	a)	5,0	Subsidiering van activiteiten inzake preventie
		a)	9,0	

a) crédits non dissociés b) crédits d'ordonnancement c) crédits d'engagement	D P A A.B. A P A B.A.	(1)		Initial 1992 Initiaal	a) niet-gespliste kredieten b) ordonnanceringskredieten c) vastleggingskredieten
				(2)	
03 Soins à domicile					03 Thuisverzorging
Subsides aux associations concernées par la politique de soins à domicile	02 3 1 33.03	a)		5,0	Toelagen aan de diensten voor thuiszorg
Subsides aux services publics concernés par la politique de soins à domicile	02 3 1 43.03	a)		5,0	Toelagen aan de openbare diensten voor thuiszorg
04 Santé mentale					04 Geestelijke gezondheidszorg
Subventions aux services privés de santé mentale et aux centres de télé-accueil	02 4 1 33.04	a)		15,4	Toelagen voor de privé-diensten voor geestelijke gezondheidszorg en aan de centra voor tele-onthaal
Subventions aux services publics de santé mentale	02 4 1 43.40	a)		59,7	Toelagen voor de openbare diensten voor geestelijke gezondheid
05 Investissements					05 Investerings
Crédits pour les établissements dans le secteur des matières personnalisables : crédits destinés à la réalisation du programme d'investissement d'institutions hospitalières, de maisons de repos et des instituts médico-pédagogiques (secteur privé)	02 5 1 51.01	b) c)		205,0 430,0	Kredieten voor de instellingen in de sector van de personeelsbonden materies : kredieten voor de uitvoering van het investeringsprogramma van ziekenhuisinstellingen, rusthuizen en medisch pedagogische instellingen (privé-sector)
Crédits pour les établissements dans le secteur des matières personnalisables : crédits destinés à la réalisation du programme d'investissement d'institutions hospitalières, de maisons de repos et des instituts médico-pédagogiques (secteur public)	02 5 1 63.01	b) c)		205,0 320,0	Kredieten voor de instellingen in de sector van de personeelsbonden materies : kredieten voor de uitvoering van het investeringsprogramma van ziekenhuisinstellingen, rusthuizen en medisch-pedagogische instellingen (publieke sector)
		b) c)		410,0 750,0	
Total Division 02		a) b) c)		107,0 410,0 750,0	Totaal Afdeling 02

a) crédits non dissociés b) crédits d'ordonnancement c) crédits d'engagement	D P A A.B. A P A B.A.	(1)	Initial 1992 Initiaal	(2)	a) niet-gesplitste kredieten b) ordonnanceringskredieten c) vastleggingskredieten
<div> <div>DIVISION 03</div> <div>Aide aux personnes</div> <div>01 Support de la politique en matière d'aide aux personnes</div> <div>Activité 1 :</div> <div>Frais d'études, prestations de tiers effectuées pour compte de la Commission Communautaire commune en matière d'aide aux personnes, colloques</div> <div>Activité 2 :</div> <div>Subventions aux associations et organismes qui s'occupent de la diffusion de l'information en matière d'aide aux personnes</div> <div>Activité 3 :</div> <div>Crédit provisionnel destiné à faire face aux dépenses en matière de santé résultant notamment de la Table ronde intersectorielle</div> <div>Activité 4 :</div> <div>Fonds spécial d'assistance</div> </div>					
<div> <div>AFDELING 03</div> <div>Bijstand aan personen</div> <div>01 Ondersteuning van het beleid inzake bijstand aan personen</div> <div>Activiteit 1 :</div> <div>Studiekosten, prestaties van derden voor rekening van de Gemeenschappelijke Gemeenschapscommissie inzake bijstand aan personen, symposia</div> <div>Activiteit 2 :</div> <div>Toelagen voor verenigingen en instellingen die zich bezighouden met de verspreiding van de informatie inzake bijstand aan personen</div> <div>Activiteit 3 :</div> <div>Provisioneel krediet tot dekking van de uitgaven inzake bijstand aan personen als gevolg inzonderheid van de intersectoriële Ronde-tafel</div> <div>Activiteit 4 :</div> <div>Bijzonder onderstandsfonds</div> </div>					
<div> <div>03 1 1 12.01</div> <div>a)</div> <div>4,0</div> </div>					
<div> <div>03 1 2 33.01</div> <div>a)</div> <div>6,8</div> </div>					
<div> <div>03 1 3 01.03</div> <div>a)</div> <div>7,4</div> </div>					
<div> <div>03 1 4 01.04</div> <div>a)</div> <div>10,0</div> </div>					
<div> <div>03 2 1 12.02</div> <div>a)</div> <div>24,0</div> </div>					
<div> <div>03 2 1 12.02</div> <div>a)</div> <div>24,0</div> </div>					
<div> <div>02 Assistance spéciale</div> <div>Prise en charge des dépenses résultant du fonds spécial d'assistance</div> </div>					
<div> <div>02 Bijzondere steun</div> <div>Ten lasteneming van de uitgaven voor het bijzonder onderstandsfonds</div> </div>					
<div> <div>02 Bijzondere steun</div> <div>Ten lasteneming van de uitgaven voor het bijzonder onderstandsfonds</div> </div>					

a) crédits non dissociés b) crédits d'ordonnement c) crédits d'engagement	D P A A.B. A P A B.A.	(1)	Initial 1992 Initial	a) niet-gesplitste kredieten b) ordonnanceringskredieten c) vastleggingskredieten
<i>03 Politique en faveur des personnes handicapées</i>			(2)	<i>03 Beleid ten voordele van de gehandicapte personen</i>
Activité 1 :				Activiteit 1 :
Subsides aux institutions médico-pédagogiques pour personnes handicapées et aux services d'aide aux actes de la vie journalière (secteur privé)	03 3 1 33.02	a)	83,0	Toelagen voor de medisch-pedagogische instellingen voor gehandicapte personen en aan de diensten voor hulp bij de activiteiten van het dagelijks leven (privé-sector)
Subsides aux institutions médico-pédagogiques pour personnes handicapées et aux services d'aide aux actes de la vie journalière (secteur public)	03 3 1 43.40	a)	94,0	Toelagen voor de medisch-pedagogische instellingen voor gehandicapte personen en aan de diensten voor hulp bij de activiteiten van het dagelijks leven (openbare sector)
Activité 2 :				Activiteit 2 :
Subventions à des organismes privés pour initiatives sociales	03 3 2 33.06	a)	—	Toelagen aan privé-verenigingen voor sociale initiatieven
Subvention pour le reclassement social des personnes handicapées	03 3 2 41.01	a)	3,0	Toelage voor sociale reclassering van de minder-valide personen
Subventions à des organismes publics pour initiatives sociales	03 3 2 43.44	a)	—	Toelagen aan openbare instellingen voor sociale initiatieven
<i>04 Aide sociale</i>			180,0	<i>04 Sociale hulp</i>
Activité 1 :				Activiteit 1 :
Subventions à des associations privées qui offrent un asile de nuit	03 4 1 33.05	a)	2,5	Toelagen aan privé-verenigingen die een nachtasiel aanbieden
Subsides aux centres d'accueil d'urgence	03 4 1 41.02	a)	6,5	Toelagen aan de centra voor dringende opvang
Activité 2 :				Activiteit 2 :
Subsides aux maisons d'accueil	03 4 2 33.03	a)	13,0	Toelagen voor onthaaltehuizen

a) crédits non dissociés b) crédits d'ordonnement c) crédits d'engagement	D P A A.B. A P A B.A.	(1)		Initial 1992 Initial	a) niet-gesplitste kredieten b) ordonnancingskredieten c) vastlegingskredieten
		(2)			
Activité 3 :					Activiteit 3 :
Subsides aux services de réinsertion sociale	03 4 3 33.04	a)		6,5	Toelagen voor de diensten voor sociale integratie
Activité 4 :					Activiteit 4 :
Subventions à des organismes privés pour le développement communautaire	03 4 4 33.07	a)		—	Toelagen aan privé-instellingen voor de gemeenschappelijke ontwikkeling
05 Politique en faveur des familles et des personnes âgées		a)		28,5	05 Beleid ten voordele van de gezinnen en de bejaarden
Activité 1 :					Activiteit 1 :
Subsides aux services d'aide aux familles et aux personnes âgées (secteur privé)	03 5 1 33.05	a)		40,0	Toelagen voor de diensten voor gezins- en bejaardenhulp (privé-sector)
Subsides aux services d'aide aux familles et aux personnes âgées (secteur public)	03 5 1 43.41	a)		80,0	Toelagen voor de diensten voor gezins- en bejaardenhulp (openbare sector)
Activité 2 :					Activiteit 2 :
Subventions aux centres de consultation pré-matrimoniales, matrimoniales et familiales (secteur privé)	03 5 2 33.06	a)		1,2	Toelagen voor de prematrimoniale, matrimoniale en familiale consultatiecentra (privé-sector)
Subventions aux centres de consultation pré-matrimoniales, matrimoniales et familiales (secteur public)	03 5 2 43.42	a)		2,9	Toelagen voor prematrimoniale, matrimoniale en familiale consultatiecentra (openbare sector)
Activité 3 :					Activiteit 3 :
Subventions aux centres de service social (secteur privé)	03 5 3 33.07	a)		61,6	Toelagen voor de centra voor maatschappelijk welzijn (privé-sector)
Subventions aux centres de service social (secteur public)	03 5 3 43.43	a)		—	Toelagen voor de centra voor maatschappelijk welzijn (openbare sector)
Activité 4 :					Activiteit 4 :
Prise en charge des dépenses de maladies sociales	03 5 4 12.03	a)		3,0	Tenlasteneming van de uitgaven voor sociale ziekten
		a)		188,7	

a) crédits non dissociés b) crédits d'ordonnancement c) crédits d'engagement	D P A A.B. A P A B.A.	(1)		Initial 1992 Initiaal	a) niet-gesplijste kredieten b) ordonnanceringskredieten c) vastleggingskredieten
		(1)		(2)	
06 Investissements					06 Investeringen
Construction de flats pour personnes âgées	03 6 1 61.01		b) c)	— 40,0	Bouw van flats voor bejaarden
Total Division 03			a) b) c)	449,4 — 40,0	Totaal Afdeling 03
TOTAL GENERAL DES DEPENSES			a) b) c)	624,3 410,0 790,0	ALGEMEEN TOTAAL DER UITGAVEN

