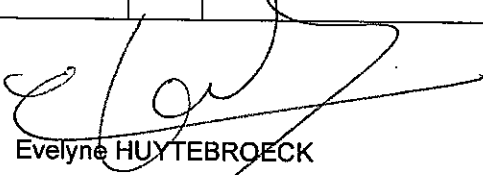


**Question écrite n° 154 de Monsieur
OURIAGHLI concernant l'évolution de la
consommation énergétique des Bruxellois**

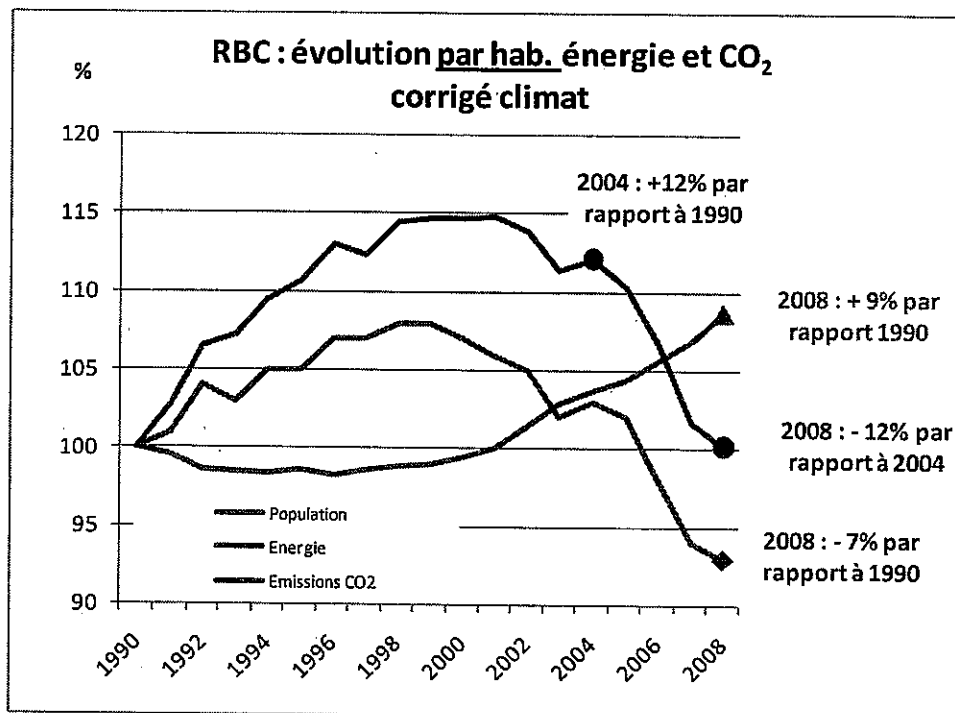
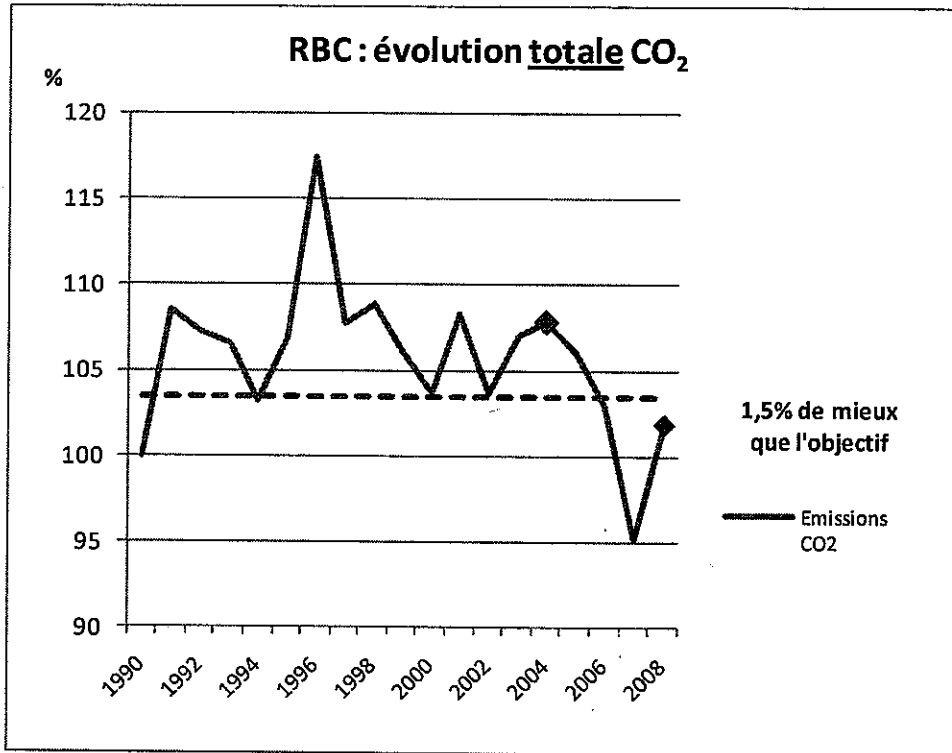
**Schriftelijke vraag nr. 154 van de heer
OURIAGHLI betreffende de evolutie van het
energieverbruik van de Brusselse
bevolking**

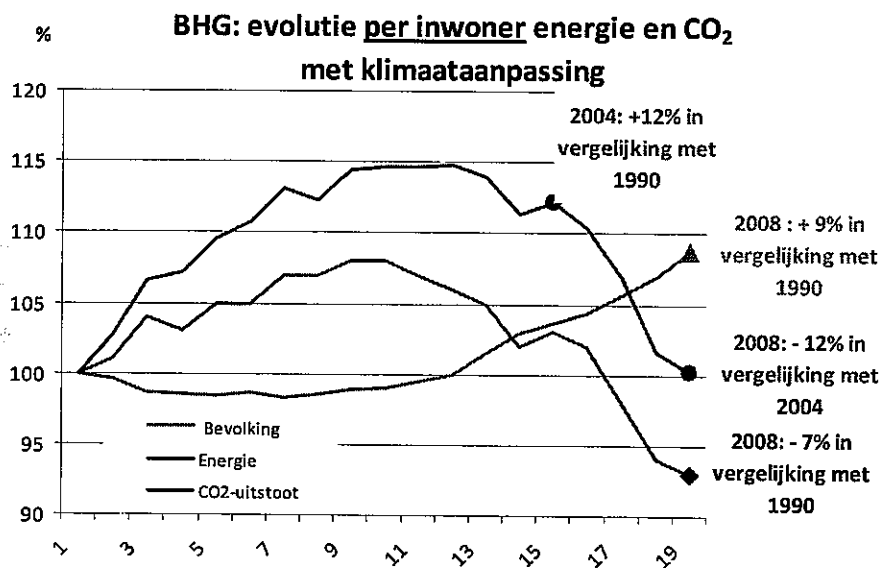
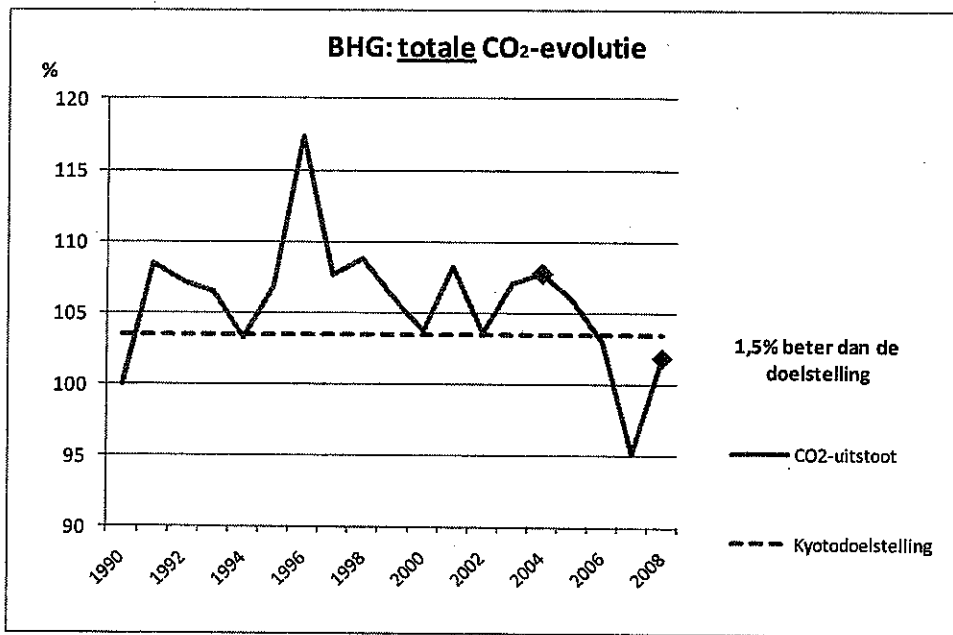
En réponse à sa question, je communique à l'Honorable Membre les éléments suivants :		In antwoord op zijn vraag deel ik het geachte Lid de volgende elementen mede:
La consommation énergétique et les émissions de CO ₂ font l'objet d'un bilan annuel depuis 1990. Etant donné les caractéristiques de la Région de Bruxelles-Capitale, son bilan énergétique et d'émission de CO ₂ est très fortement influencé par le climat (degré-jour).		Het energieverbruik en de uitgifte van CO ₂ worden sinds 1990 jaarlijks in kaart gebracht. Gezien de kenmerken van het Brussels Hoofdstedelijk Gewest worden de energiebalans en de uitgifte van CO ₂ sterk beïnvloed door het klimaat (graaddagen).
Dans le cadre de la répartition des efforts de réduction de CO ₂ pour la période 2008-2012 en Belgique, les accords d'Ostende (début 2004) permettent à la Région de Bruxelles-Capitale d'augmenter ses émissions de CO ₂ de +3,475%.		In het kader van de lastendeling voor de vermindering van de CO ₂ -uitstoot voor de periode 2008-2012 in België, staan de akkoorden van Oostende (begin 2004) het Gewest toe om zijn CO ₂ -uitstoot met 3,475% te verhogen.
Depuis 2004, les émissions de CO ₂ sont en diminution et ce, de manière plus importante que l'évolution des degrés-jour.		Sinds 2004 daalt de uitgifte van CO ₂ , en in hogere mate dan de evolutie van de graaddagen.
Alors que la population bruxelloise a augmenté de 9% entre 1990 et 2008, et en corrigeant l'effet climat, on peut constater, sur la période 2004-2008, une baisse significative de 10% des émissions de CO ₂ par habitant (-7% depuis 1990) et de 12% de la consommation énergétique par habitant. (*)		Terwijl de Brusselse bevolking tussen 1990 en 2008 met 9% is gestegen, kan er in de periode van 2004 tot 2008 mits correctie van het klimaateffect een significante daling van 10% van de CO ₂ -uitstoot per inwoner (-7% sinds 1990) en van 12% van het energieverbruik per inwoner vastgesteld worden. (*)
Vous trouverez ci-joint l'évolution de la consommation énergétique, pour chaque secteur, depuis 1990 (page 170 et 171 du bilan énergétique 2008 de la Région bruxelloise – mai 2010).		In bijlage vindt u de evolutie van het energieverbruik per sector sinds 1990 (bladzijden 170 en 171 van de energiebalans 2008 van het Brussels Hoofdstedelijk Gewest – mei 2010).
Le bilan énergétique pour l'année 2009 est toujours en cours de finalisation et sera disponible vers le mois de mai 2011.		De energiebalans voor 2009 wordt momenteel gefinaliseerd en zal rond mei 2011 beschikbaar zijn.
 Evelyne HUYTEBROECK		

(*) L'annexe ne sera pas publiée mais restera disponible au Greffe pour consultation.

(*) De bijlage zal niet gepubliceerd worden maar blijft ter beschikking of de Griffie voor raadpleging.

Annexes : graphiques
Bijlagen: grafieken





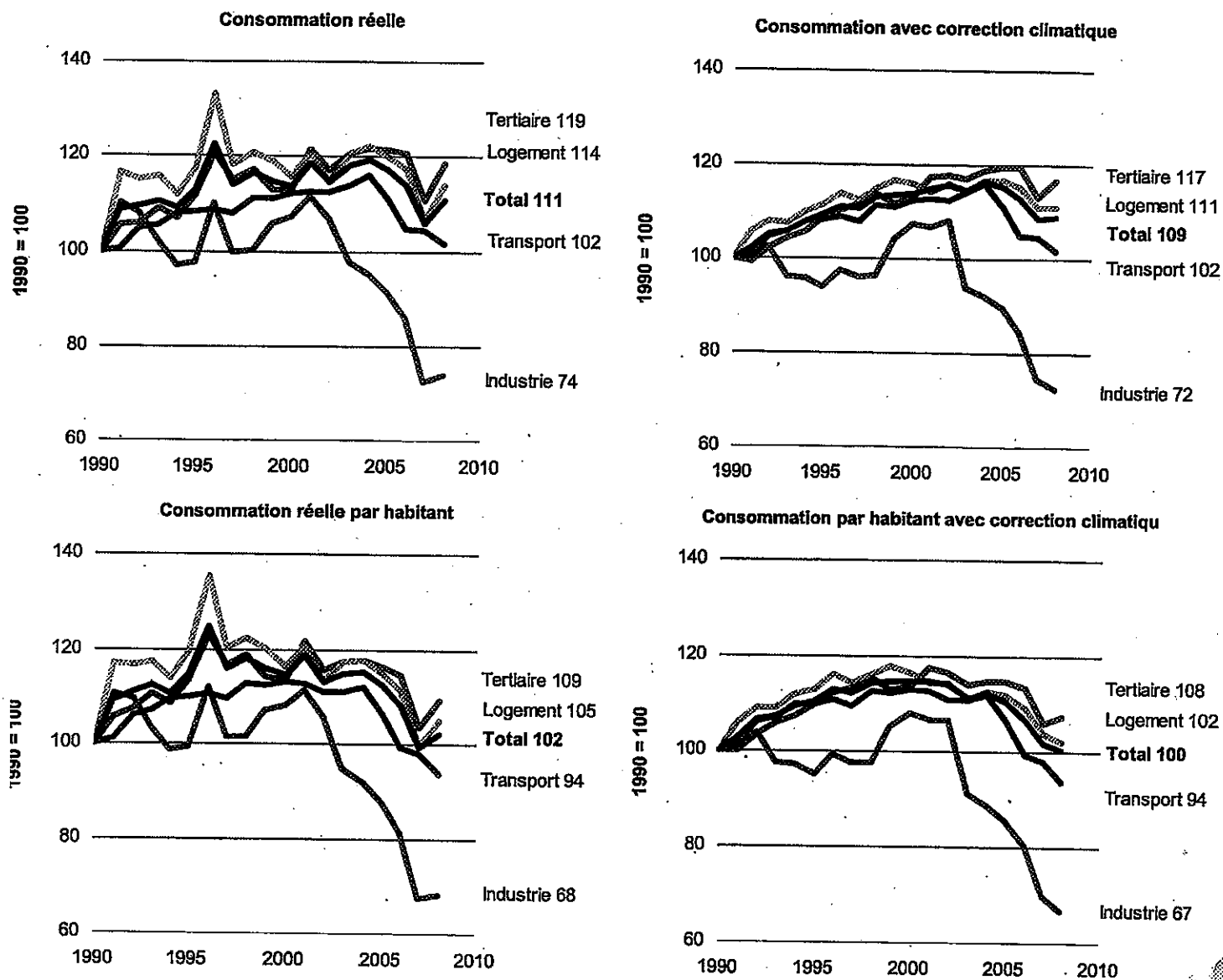


Figure 161 - Evolution de la consommation finale par secteur avec et sans correction climatique

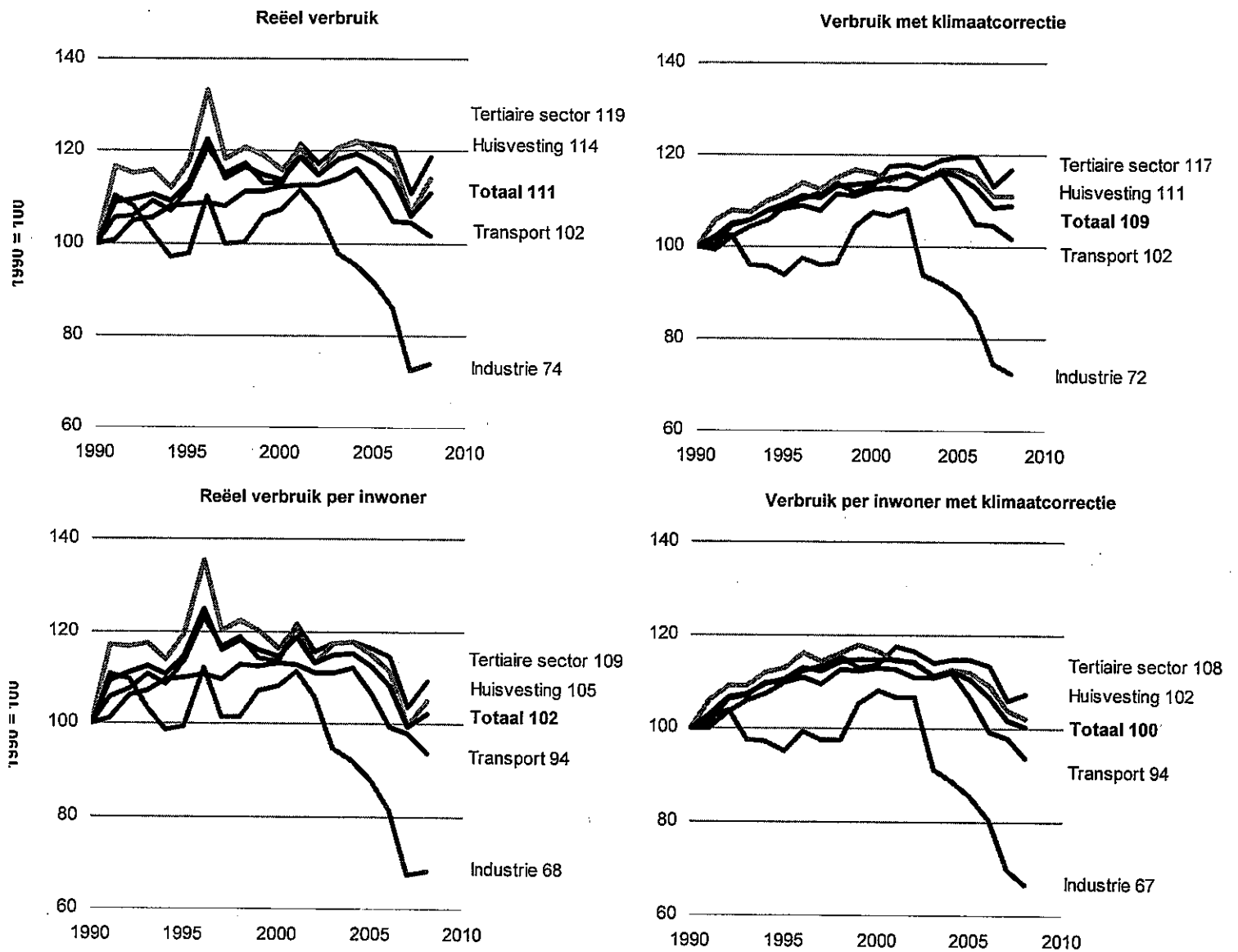


	Industrie			Tertiaire			Logement			Transport			Non éner.		Total		
	Combustibles	Electricité	Total	Combustibles	Electricité	Total	Combustibles	Electricité	Total	Combustibles	Electricité	Total	Total (combustibles)	Combustibles	Electricité	Total	
Consommations réelles	1990	49	33	82	338	214	553	652	84	736	429	17	446	13	1481	349	1829
	1991	54	36	90	363	219	582	766	91	857	431	17	448	14	1627	364	1991
	1992	53	36	89	357	229	585	755	92	847	449	18	467	16	1629	375	2003
	1993	49	35	84	370	232	602	755	97	852	452	18	471	16	1642	382	2024
	1994	46	34	80	353	237	590	726	99	825	463	19	481	18	1605	388	1994
	1995	45	35	80	375	243	618	764	102	866	464	19	483	19	1667	399	2067
	1996	53	37	90	423	246	668	871	108	979	466	19	485	19	1833	410	2243
	1997	46	36	82	385	251	635	765	105	870	462	20	481	19	1676	412	2088
	1998	45	37	82	391	258	648	779	109	888	475	21	496	19	1709	425	2135
	1999	48	38	87	361	264	625	762	113	875	474	22	496	19	1664	437	2101
	2000	49	39	88	352	271	624	736	115	851	478	23	501	19	1634	449	2083
	2001	52	40	92	389	281	671	769	119	889	479	24	503	19	1708	465	2173
	2002	50	38	88	362	286	648	722	121	843	478	24	501	18	1630	469	2099
	2003	42	38	80	381	287	668	764	124	888	484	25	509	19	1690	473	2164
	2004	40	38	78	374	300	674	773	126	899	492	25	517	19	1699	488	2187
	2005	38	37	75	364	307	671	757	127	883	471	25	496	19	1649	496	2144
2006	35	35	71	350	318	668	738	127	864	442	25	468	18	1583	506	2089	
2007	28	31	59	300	312	612	658	127	784	441	26	466	17	1443	496	1939	
2008	30	31	61	347	309	656	713	127	840	441	26	454	18	1535	492	2027	
Consommations avec correction climatique (aux degrés-jours de 1990)	1990	49	33	82	338	214	553	652	84	736	429	17	446	13	1481	349	1829
	1991	47	36	84	330	219	549	687	89	777	431	17	448	14	1509	362	1871
	1992	48	36	84	335	229	563	702	91	793	449	18	467	16	1549	374	1923
	1993	44	35	79	344	232	577	695	96	791	452	18	471	16	1551	381	1932
	1994	45	34	78	347	237	584	711	98	810	463	19	481	18	1583	388	1971
	1995	42	35	77	356	243	599	719	101	820	464	19	483	19	1599	398	1998
	1996	43	37	80	364	246	610	734	105	839	466	19	485	19	1626	407	2033
	1997	43	36	79	367	251	618	725	104	829	462	20	481	19	1614	411	2025
	1998	42	37	79	372	258	630	737	108	845	475	21	496	19	1645	424	2069
	1999	47	38	86	354	264	618	746	112	858	474	22	496	19	1639	436	2076
	2000	49	39	88	353	271	625	738	115	853	478	23	501	19	1637	449	2086
	2001	48	40	88	369	281	650	723	118	841	479	24	503	19	1637	463	2100
	2002	51	38	89	366	286	652	732	121	853	478	24	501	18	1644	469	2114
	2003	39	38	77	361	287	648	719	123	842	484	25	509	19	1623	472	2095
	2004	38	38	76	357	300	657	733	125	858	492	25	517	19	1640	487	2127
	2005	37	37	73	354	307	661	732	126	858	471	25	496	19	1612	495	2107
2006	34	35	70	343	318	661	721	126	847	442	25	468	18	1559	505	2064	
2007	30	31	61	314	312	626	690	128	818	441	26	466	17	1491	497	1988	
2008	28	31	59	337	309	646	690	126	816	441	26	454	18	1501	491	1993	

Tableau 87 - Consommations finales par secteur avec et sans correction climatique (en ktep PCI)



Energiebalans van het eindverbruik



Figuur 161 - Evolutie van het eindverbruik per sector, met en zonder klimaatcorrectie



	Industrie			Tert. sector			Huisvesting			Vervoer			Niet-energ.		Totaal		
	Brandstoffen	Elektriciteit	Totaal	Brandstoffen	Elektriciteit	Totaal	Brandstoffen	Elektriciteit	Totaal	Brandstoffen	Elektriciteit	Totaal	Totaal (brandstoffen)	Brandstoffen	Elektriciteit	Totaal	
Reëel verbruik	1990	49	33	82	338	214	553	652	84	736	429	17	446	13	1481	349	1829
	1991	54	36	90	363	219	582	766	91	857	431	17	448	14	1627	364	1991
	1992	53	36	89	357	229	585	755	92	847	449	18	467	16	1629	375	2003
	1993	49	35	84	370	232	602	755	97	852	452	18	471	16	1642	382	2024
	1994	46	34	80	353	237	590	726	99	825	463	19	481	18	1605	388	1994
	1995	45	35	80	375	243	618	764	102	866	464	19	483	19	1667	399	2067
	1996	53	37	90	423	246	668	871	108	979	466	19	485	19	1833	410	2243
	1997	46	36	82	385	251	635	765	105	870	462	20	481	19	1676	412	2088
	1998	45	37	82	391	258	648	779	109	888	475	21	496	19	1709	425	2135
	1999	48	38	87	361	264	625	762	113	875	474	22	496	19	1664	437	2101
	2000	49	39	88	352	271	624	736	115	851	478	23	501	19	1634	449	2083
	2001	52	40	92	389	281	671	769	119	889	479	24	503	19	1708	465	2173
	2002	50	38	88	362	286	648	722	121	843	478	24	501	18	1630	469	2099
	2003	42	38	80	381	287	668	764	124	888	484	25	509	19	1690	473	2164
	2004	40	38	78	374	300	674	773	126	899	492	25	517	19	1699	488	2187
	2005	38	37	75	364	307	671	757	127	883	471	25	496	19	1649	496	2144
2006	35	35	71	350	318	668	738	127	864	442	25	468	18	1583	506	2089	
2007	28	31	59	300	312	612	658	127	784	441	26	466	17	1443	496	1939	
2008	30	31	61	347	309	656	713	127	840	441	26	454	18	1535	492	2027	
Verbruik met klimaatcorrectie (met graaddagen van 1990)	1990	49	33	82	338	214	553	652	84	736	429	17	446	13	1481	349	1829
	1991	47	36	84	330	219	549	687	89	777	431	17	448	14	1509	362	1871
	1992	48	36	84	335	229	563	702	91	793	449	18	467	16	1549	374	1923
	1993	44	35	79	344	232	577	695	96	791	452	18	471	16	1551	381	1932
	1994	45	34	78	347	237	584	711	98	810	463	19	481	18	1583	388	1971
	1995	42	35	77	356	243	599	719	101	820	464	19	483	19	1599	398	1998
	1996	43	37	80	364	246	610	734	105	839	466	19	485	19	1626	407	2033
	1997	43	36	79	367	251	618	725	104	829	462	20	481	19	1614	411	2025
	1998	42	37	79	372	258	630	737	108	845	475	21	496	19	1645	424	2069
	1999	47	38	86	354	264	618	746	112	858	474	22	496	19	1639	436	2076
	2000	49	39	88	353	271	625	738	115	853	478	23	501	19	1637	449	2086
	2001	48	40	88	369	281	650	723	118	841	479	24	503	19	1637	463	2100
	2002	51	38	89	366	286	652	732	121	853	478	24	501	18	1644	469	2114
	2003	39	38	77	361	287	648	719	123	842	484	25	509	19	1623	472	2095
	2004	38	38	76	357	300	657	733	125	858	492	25	517	19	1640	487	2127
	2005	37	37	73	354	307	661	732	126	858	471	25	496	19	1612	495	2107
2006	34	35	70	343	318	661	721	126	847	442	25	468	18	1559	505	2064	
2007	30	31	61	314	312	626	690	128	818	441	26	466	17	1491	497	1988	
2008	28	31	59	337	309	646	690	126	816	441	26	454	18	1501	491	1993	

Tabel 87 - Eindverbruik per sector met en zonder klimaatcorrectie (in ktOe OVV)



