

Maron + 149 + TAB1_Inbreuk_Maand_Stations	2
Maron + 149 + TAB2_Inbreuk_Stations_Uren	3
Maron + 149 + TAB3_Inbreuk_Maatschappijen	4
Maron + 149 + TAB4_Inbreuk_TypeVliegtuig_grp	5
Maron + 149 + Kaart 39	6
Maron + 149 + Betalingen	7

Maandelijks uitsplitsing aantal inbreuken per station en per periode 'dag' (7-23 u.) en 'nacht' (23-7 u.) - jaren 2018 en 2019

Maand - jaar	Stations (zie kaart hierna)															
	SAB_Pauw		EVE_Moss		HRN_Cort		SJM_Vdbg		NOH_Nosp		SCH_Rood		SPW_Bali		SPW_Corn	
	Dag	Nacht	Dag	Nacht	Dag	Nacht	Dag	Nacht	Dag	Nacht	Dag	Nacht	Dag	Nacht	Dag	Nacht
01/jan/18	11	4	1	5	1	4	144	39	10	79	1		4	28		
01/feb/18	4		1	22	2	4	112	27	6	69		1	7	156		8
01/mrt/18	5	1	1	69	4	2	206	69	4	113		2	2	46		
01/apr/18	14	2	4	11	1	6	201	85	20	197		2	3	42		
01/mei/18	6	3	3	83	3	11	52	42	18	213		16	2	177		2
01/jun/18	8	4	5	45	3	8	126	53	12	149		10	12	242		2
01/jul/18	11	10	1	64	3	21	99	68	13	303		11	3	133		1
01/aug/18	10	4	2	23	2	12	87	48	16	156		4	2	60		
01/sep/18	12			41	1	9	175	62	14	153		10	4	84		
01/okt/18	5	2	3	21	2	7	97	29	13	149	1	3	5	114		1
01/nov/18	20	6		8			620	91	16	136		2	1	20		
01/dec/18	19	3	1	4	1		201	64	10	87		1	1	35		1
01/jan/19	10		5	28		1	134	29	13	144		1	1	1		
01/feb/19	4	1	2	19	1	1	96	21	19	93		1		8		
01/mrt/19	12	5	1	4		4	112	32	13	107			7	13		
01/apr/19	4	1	2	109	2	5	101	82	8	193		6	11	180		
01/mei/19	5	4		50	2	6	155	69	14	200		15	2	154		1
01/jun/19	8	4		60		5	132	62	15	179		10	1	93		
01/jul/19	14	9	3	101	1	10	155	61	10	293		17		74		
01/aug/19	10	6	3	43		8	118	44	27	226		7		12		
01/sep/19	10	4	6	74		6	253	69	20	235	1	6	1	43		
01/okt/19	12	8	5	24		3	89	41	24	175		6	3	77		1
01/nov/19	22	1	5	45	1	2	241	67	26	147	2	1		15		
01/dec/19	15		2	8	1		98	26	21	136		1	1	17		
Totaal	251	82	56	961	31	135	3804	1280	362	3932	5	133	73	1824	0	17
	333		1017		166		5084		4294		138		1897		17	

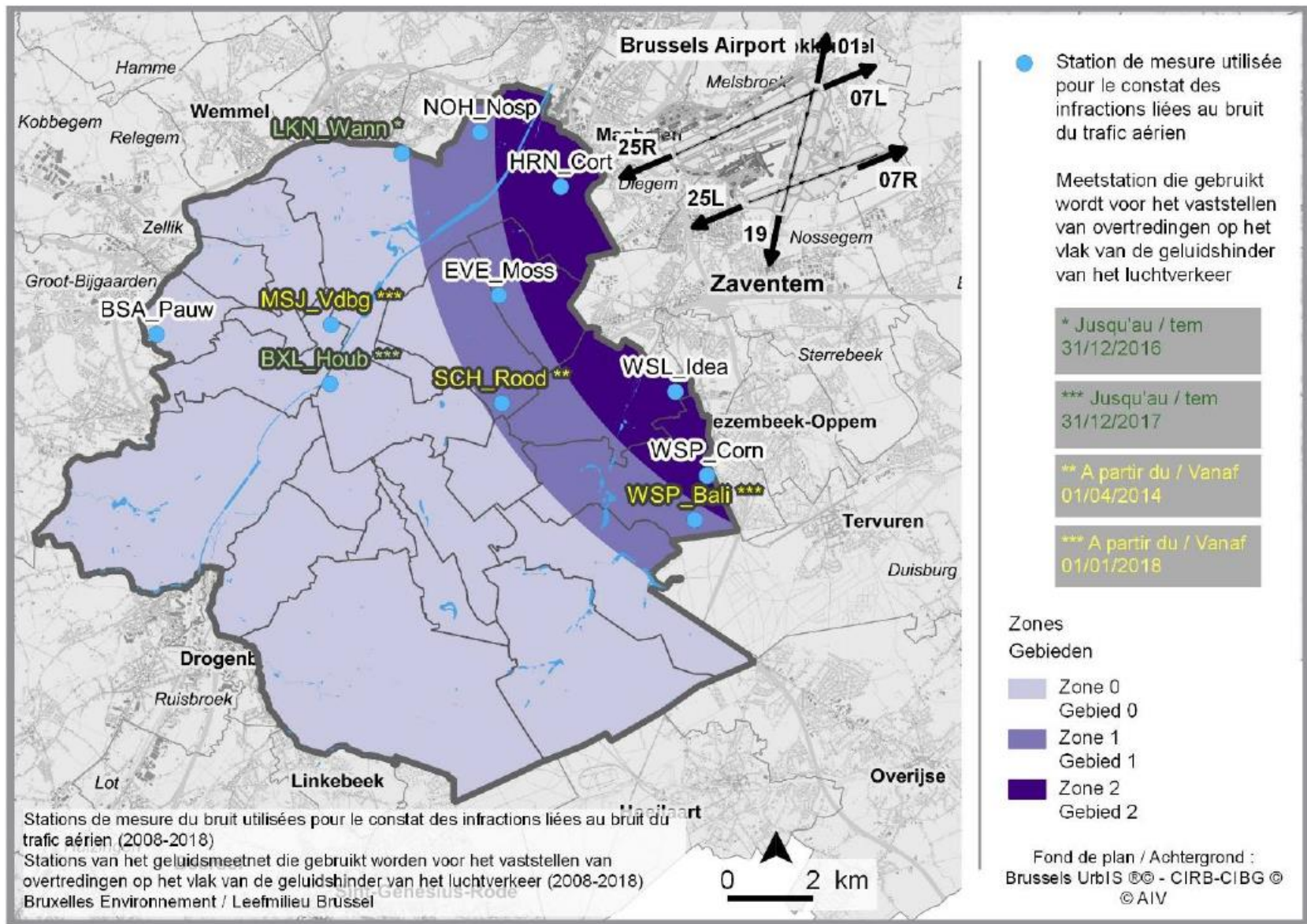
Uitsplitsing per uur aantal inbreuken per station - jaren 2018 en 2019								
Tijdvakken	Stations (zie kaart hierna)							
	SAB_Pauw	EVE_Moss	HRN_Cort	SJM_Vdbg	NOH_Nosp	SCH_Rood	SPW_Bali	SPW_Corn
00-01	15	71	2	59	368		321	7
01-02	4	26	1	28	156		134	1
02-03		5	2	6	81		51	2
03-04	3	7	1	20	553		43	
04-05	5	21		67	102		129	1
05-06	1	20	1	145	16		103	2
06-07	1	683	81	836	2216	127	438	1
07-08	5	1		327			5	
08-09	5		1	144	2		6	
08-10	5	1		219	2	2		
10-11	16	12		350	5		3	
11-12	16	20	1	577	6			
12-13	7	4		341	8	1	1	
13-14	4	1	1	234	7		3	
14-15	7			262	5		2	
15-16	5	1		134	4		7	
16-17	7	2		132	6		17	
17-18	9	1		215	4		7	
18-19	24	1	2	165	28		9	
19-20	24	1	7	192	42		6	
20-21	43	4	4	164	18		5	
21-22	37	2	11	197	187		2	
22-23	37	5	4	151	38	2		
23-00	53	128	47	119	440	6	605	3
<b>Totaal</b>	<b>333</b>	<b>1017</b>	<b>166</b>	<b>5084</b>	<b>4294</b>	<b>138</b>	<b>1897</b>	<b>17</b>

Maandelijks uitsplitsing aantal inbreuken per maatschappij en per periode 'dag' (7-23 u.) en 'nacht' (23-7 u.) - jaren 2018 en 2019

Maand - jaar	Maatschappij 1		Maatschappij 2		Maatschappij 3		Maatschappij 4		Maatschappij 5		Maatschappij 6		Maatschappij 7		Maatschappij 8		Maatschappij 9		Maatschappij 10		Andere maatschappijen (93)	
	Dag	Nacht	Dag	Nacht	Dag	Nacht	Dag	Nacht	Dag	Nacht	Dag	Nacht	Dag	Nacht	Dag	Nacht	Dag	Nacht	Dag	Nacht	Dag	Nacht
01/jan/18	66	26	17	53	2	36	1	5			18	8		7		5		4		62	21	
01/feb/18	61	79	11	47	4	91	1	11			1	25	7	1	6		1	1	3	1	37	31
01/mrt/18	99	69	13	78	3	91	5	19			3	19	7		8		12	5	4		68	21
01/apr/18	119	101	14	117	1	54	12	21	14			21	15		12		9	2	5		42	29
01/mei/18	27	150	7	166	1	99		22	9			1	34	13	1	8		5	9		13	66
01/jun/18	81	157	21	123	3	112	3	16	15			29	7		18			8	4	1	14	67
01/jul/18	40	165	17	168	1	110	3	22	10	3	1	34	10		13		1	2	14	7	20	100
01/aug/18	51	85	9	93	3	54	1	6	10			25	12		9				9	4	15	40
01/sep/18	106	104	17	120	1	61	5	12	14			25	9		12		1	2	3		38	35
01/okt/18	60	83	11	81		83	3	12	7			23	11	1	12		1	1	6		15	42
01/nov/18	220	39	23	64	9	105	6	14	25	1	2	14	12		11		42	2	12		295	24
01/dec/18	104	24	11	35	11	91	1	7	18			5	8		11	2	4	1	6		59	30
01/jan/19	75	11	4	44	10	110	1	8	15			11	9		17		1		4		27	20
01/feb/19	55	10	7	30	5	76		9	7			4	11		7		7		4		19	15
01/mrt/19	78	21	10	45	8	60	1	6	13			8	7		14			2			14	23
01/apr/19	47	188	3	130	6	178	3	19	9			3	9		3	2	11	8	3		34	48
01/mei/19	104	126	13	170	3	117	6	16	10			3	9		5		11		5	2	12	65
01/jun/19	83	95	22	131	4	103	3	16	13			5	9		6			5	10	1	6	57
01/jul/19	82	117	21	183	4	145	6	20	16			5	7		14		3	3	18		12	92
01/aug/19	57	75	26	124	4	85	1	14	24	3		6	15		14		1	2	10		6	37
01/sep/19	134	104	27	158	3	108	5	17	17		1	4	12		16		8	3	4		64	43
01/okt/19	53	54	5	98	2	123	4	15	22			4	19		10		4	2	2	1	12	38
01/nov/19	124	36	21	88	5	103	4	11	45	2		4	24		15		8	1	8		43	33
01/dec/19	43	11	13	72	4	82	1	5	32			3	18		14		3	2	4		6	13
Totaal	1969	1930	343	2418	97	2277	76	323	345	9	9	332	268	3	262	4	138	61	142	17	933	990
	3899		2761		2374		399		354		341		271		266		199		159		1923	

**Maandelijkse uitsplitsing aantal inbreuken per type vliegtuig en per periode 'dag' (7-23 u.) en 'nacht' (23-7 u.) - jaren 2018 en 2019**

Maand - jaar	Airbus A320		Airbus A330		Boeing 737		Boeing 747		Boeing 757		Boeing 767		Boeing 777		Boeing 787		Airbus A300		Embraer		Andere	
	Dag	Nacht	Dag	Nacht	Dag	Nacht	Dag	Nacht	Dag	Nacht	Dag	Nacht	Dag	Nacht	Dag	Nacht	Dag	Nacht	Dag	Nacht	Dag	Nacht
01/jan/18	51	26	30	10	25	65	41	2	0	6	11	22	3	3		1	2	16	6	5	3	3
01/feb/18	46	55	23	53	17	75	24	1	0	36	5	30	3	5		3	4	25	6		4	4
01/mrt/18	94	70	19	25	47	105	30	4	0	28	3	22	8	2		3	3	32	10	5	8	6
01/apr/18	106	132	32	4	30	112	49	0	0	4	2	23	0	3			1	31	11	33	12	3
01/mei/18	15	169	13	30	9	199	37	1	0	22	2	36	0	12		2	1	41	1	23	6	12
01/jun/18	53	159	38	48	21	153	43	1	0	31	0	29	0	12	1	7	3	46	3	21	4	6
01/jul/18	38	224	18	39	22	205	41	5	0	20	6	38	3	3			1	45	1	25	0	7
01/aug/18	31	106	25	17	13	95	38	3	0	5	5	25	0	5	2	2	3	33	2	13	0	3
01/sep/18	90	119	26	12	13	135	44	2	0	6	6	23	4	5		3	1	37	13	13	9	4
01/okt/18	45	86	14	29	19	110	33	1	0	10	4	26	3	9	1	3		42	2	7	5	3
01/nov/18	329	38	24	35	126	113	57	2	0	9	12	14	17	2	10	3	4	40	37		41	7
01/dec/18	94	26	31	34	27	69	47	4	1	12	3	5	5	4	3	4	5	28	11	4	6	5
01/jan/19	40	20	45	23	12	80	46	0	0	11	6	11	4	4		2	6	40	3	11	1	2
01/feb/19	35	22	25	24	21	41	33	0	0	6	1	4	1	1	1	3	4	32		7	1	4
01/mrt/19	48	39	37	32	11	54	36	0	0	1	1	8	2	4		2	7	20	1	5	2	0
01/apr/19	41	188	22	79	26	181	21	2	0	31	4	3	6	5	2	6	2	60	4	18	0	3
01/mei/19	90	129	25	62	28	201	27	0	0	16	3	4	1	5		10	3	39	1	29	0	4
01/jun/19	62	121	31	42	25	165	28	0	0	12	2	5	0	1	1	10	4	33	3	21	0	3
01/jul/19	72	172	29	73	28	209	37	0	0	15	5	5	0	3		9	4	47	8	31	0	1
01/aug/19	47	109	24	50	18	114	54	3	1	0	2	6	0	2		6	3	35	5	21	4	0
01/sep/19	144	134	30	47	34	162	45	0	1	9	10	4	6	2	1	3	3	43	14	29	3	4
01/okt/19	38	69	24	65	11	113	52	0	0	16	0	4	0	2	1	9	2	32	4	24	1	1
01/nov/19	102	33	38	62	39	100	86	2	0	1	6	5	12	5	2	7	2	44	8	13	2	6
01/dec/19	22	14	27	35	18	84	67	0	0	0	0	4	0	1		3	4	27		19	0	1
Totaal	<b>1733</b>	<b>2260</b>	<b>650</b>	<b>930</b>	<b>640</b>	<b>2940</b>	<b>1016</b>	<b>33</b>	<b>3</b>	<b>307</b>	<b>99</b>	<b>356</b>	<b>78</b>	<b>100</b>	<b>25</b>	<b>101</b>	<b>72</b>	<b>868</b>	<b>154</b>	<b>377</b>	<b>112</b>	<b>92</b>
	<b>3993</b>		<b>1580</b>		<b>3580</b>		<b>1049</b>		<b>310</b>		<b>455</b>		<b>178</b>		<b>126</b>		<b>940</b>		<b>531</b>		<b>204</b>	



Kaart 39.3 ontleend aan bestand "39 - AANVALLEN IN VERBAND MET LUCHTVERKEERSGELUID IN DE BRUSSEL-HOOFDSTREEK" beschikbaar op:

« [http://document.environnement.brussels/opac\\_css/elecfile/Bru%2039](http://document.environnement.brussels/opac_css/elecfile/Bru%2039) »

Compagnie Maatschappij	2018				Montant infligé par quadrimestre Opgelegd bedrag per quadrimester	Payé Betaald	5	6	7	8	Montant infligé par quadrimestre Opgelegd bedrag per quadrimester	Payé Betaald	9	10	11	12	Montant infligé par quadrimestre Opgelegd bedrag per quadrimester	Payé Betaald	2019				Montant infligé par quadrimestre Opgelegd bedrag per quadrimester	Payé Betaald
	1	2	3	4															1	2	3	4		
1	7	6	8	12	24.249	Non Nee	8	18	13	9	31.615	Non Nee	12	12	11	13	38.015	Non Nee	17	7	14	5	31.515	Non Nee
2			1		715	Oui Ja							1	3	1		3.755	Non Nee			1	1		
3	38	95	94	55	125.000	Non Nee	100	115	111	57	125.000	Non Nee	62	83	114	102	125.000	Non Nee	120	81	68	184		
4													1				685	Non Nee				1	715	Non Nee
5																								
6	3	1	2	3	6.840	Non Nee	2	1	3	4	7.869	Non Nee	3	2	6	9	18.622	Non Nee	3	4				
7				14	9.182	Non Nee	9	15	13	10	33.437	Non Nee	14	7	26	18	50.070	Non Nee	15	7	13	9		
8								1			785	Oui Ja			2		1.500	Oui Ja				1	650	Non Nee
9	1	5	3	5	9.049	Oui Ja	1	5	11	7	11.905	Oui Ja	4	3	21	1	19.141	Oui Ja	3	3	2	2		
10	6	12	24	33	64.172	Non Nee	22	19	25	7	45.822	Non Nee	17	15	20	8	47.874	Non Nee	9	9	7	22	38.991	Non Nee
11	4	4	4	5	11.850	Non Nee		5	21	13	32.259	Non Nee	3	6	12	6	19.823	Non Nee	4	4		3	7.715	Non Nee
12													2				1.053	Oui Ja						
13														1			479	Oui Ja						
14			2		1.500	Oui Ja							1	3	1		3.940	Non Nee						
15	1	2	1	2	4.245	Oui Ja	2	3	6	1	9.643	Oui Ja	3	3	16	5	22.888	Oui Ja	9	4	4	4	18.762	Oui Ja
16														7	1		5.820	Oui Ja				2	1.300	Non Nee
17	92	140	168	220	125.000	Non Nee	177	238	205	136	125.000	Non Nee	210	143	259	128	125.000	Non Nee	86	65	99	235		





40		4	3		4.326	Non Nee	5	5	1		4.291	Oui Ja			30	3	23.410	Non Nee	1				785	Non Nee
41	1	5	1		4.333	Oui Ja									3	2	3.608	Oui Ja				2	685	Non Nee
42	5	3	7	1	11.056	Non Nee							1	8			7.320	Non Nee			1	1	1.400	Non Nee
43															4		2.735	Non Nee						
44															2	1	2.215	Oui Ja						
45									1		750	Non Nee		1	1		1.435	Non Nee						
46															1		549	Oui Ja						
47	1	1	3	6	7.720	Non Nee	7	1	6	1	9.471	Oui Ja	2	3	1		3.792	Oui Ja				1	750	Non Nee
48									1		685	Non Nee			6	1	4.850	Non Nee						
49	1	6	2		7.495	Non Nee	2	8	2	1	6.969	Non Nee	2	3	3	2	8.811	Non Nee	1	1		6	6.833	Non Nee
50	4	4	5	9	15.335	Oui Ja	4	3	2	2	8.586	Oui Ja	6	1	14	3	16.710	Non Nee	1	1	3	3	5.915	Non Nee
51									1		455	Non Nee												
52															4	2	4.200	Non Nee						
53															10		0							
54							1	4	13	7	15.158	Oui Ja	2	2			3.768	Oui Ja				5	3.392	Non Nee
55	6	1	4	3	9.708	Non Nee	4	3	4	4	10.000	Non Nee	4	1	2	2	7.138	Non Nee	1	4	2			
56																								
57			1		715	Non Nee							1		2		2.250	Non Nee		1			785	Non Nee
58																1	0			1		1		
59	1		2		2.435	Oui Ja							1		10	3	9.915	Non Nee						
60	18	26	22	21	75.802	Non Nee	35	29	35	25	96.943	Non Nee	25	23	16	5	49.610	Non Nee	11	4	8	3		
61	5	2	4	11	16.885	Non Nee	2	8	6		16.062	Non Nee	1		6	5	7.995	Non Nee			1	2	1.985	Non Nee

62																			1		900	Non Nee			
63		1	2		2.295	Oui Ja		1			750	Oui Ja			6	1		7.342	Oui Ja	1	1		3	2.120	Oui Ja
64														4	1		3.720	Oui Ja							
65														10	1		7.850	Non Nee							
66														2			934	Oui Ja							
67														2			1.025	Oui Ja							
68			1	1	1.170	Oui Ja	4	8	6		7.860	Oui Ja	3	1	6	4		9.998	Oui Ja	2	1	1	7		
69			1		785	Oui Ja								4	1		3.650	Oui Ja							
70		1			500	Non Nee																			
71														2			980	Non Nee							
72	5	6	10	7	18.675	non	1	1	1	2	3.285	Non Nee	11	4	8	9				5	3	3	5		
73																									
74	2	2	3	3	6.905	Non Nee	9	3	1	1	11.141	Non Nee	1	4	1	1		5.055	Non Nee	6	1	4	2		
75														1			650	Non Nee	1					650	Non Nee
76		3	3		3.210	Non Nee		1		1			1		3	2		4.520	Non Nee		1			750	Non Nee
77																					1			574	Non Nee
78	3				1.138	Non Nee																			
79	5	2	17	11	24.175	Non Nee	14	8	3		17.914	Non Nee	3	2	44	5		38.995	Non Nee	1	7	2	19		
80							1				500	Oui Ja													
81	4		2	2	7.712	Non Nee			3		2.590	Non Nee													
82														2			955	Non Nee							
83													1			1		1.300	Non Nee						

