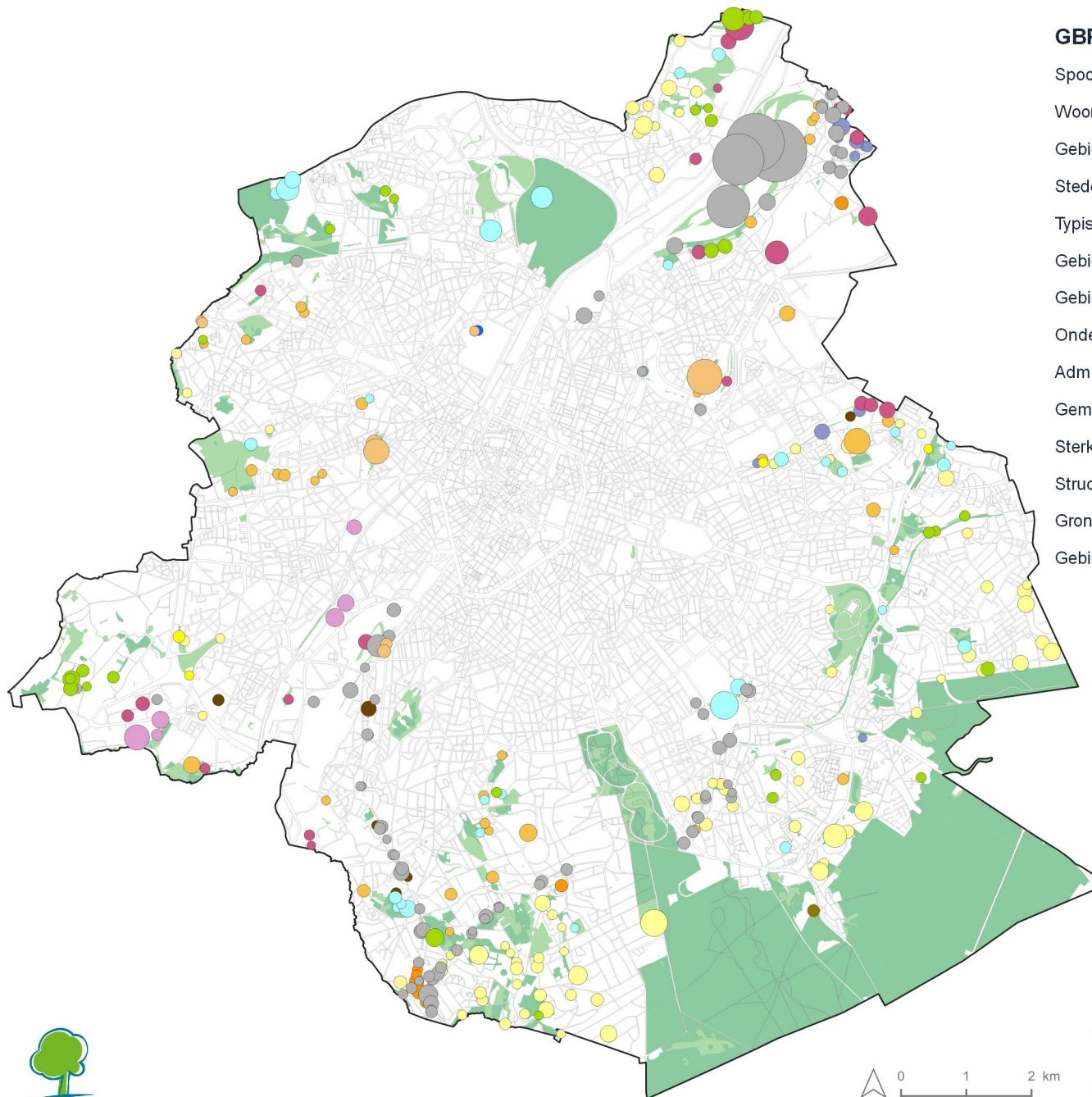


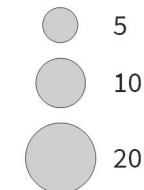
# Biologische waarderingskaart : onbeschermde A en B gebieden\*



## GBP bestemmingen

GBP bestemmingen	Totale oppervlakte (ha)
Spoorweggebieden	111.5
Woongebieden met residentieel karakter	52.3
Gebieden van collectief belang of van openbare diensten	24.8
Stedelijke-industriegebieden	19.4
Typische woongebieden	19.3
Gebieden voor sport- of vrijetijdsactiviteiten in de openlucht	17.1
Gebieden van gewestelijk belang	13.8
Ondernemings gebieden in de stedelijke omgeving	8.9
Administratiegebieden	4.9
Gemengde gebieden	3.9
Sterk gemengde gebieden	2.4
Structurerende ruimten	1.3
Grondreservegebieden	0.5
Gebieden voor havenactiviteiten en vervoeren	0.2

## Onbeschermde oppervlakte met A en B scores



## BWK score

**A**  
**B**

\*Als beschermd worden beschouwd: Natura 2000-gebieden, natuur- en bosreservaten, beschermde landschap, alle GBP-bestemmingen in groene en landbouwgebieden, met uitzondering van sport- of vrijetijdsactiviteiten in de open lucht gebieden.

