

BRUSSELSE HOOFDSTEDELIJKE RAAD

GEWONE ZITTING 1990-1991

5 NOVEMBER 1990

ONTWERP VAN VERORDENING

**houdende aanpassing van de begroting
van de uitgaven
van de Agglomeratie Brussel
voor het begrotingsjaar 1990**

INHOUDSOPGAVE

	Bldz.
Ontwerp van verordening	1
Tabel	4

ONTWERP VAN VERORDENING

DE EXECUTIEVE,

Op voordracht van de Minister van Financiën en van Begroting en na er over beraadslaagd te hebben,

BESLUIT :

De Minister van Financiën en van Begroting is gelast in naam van de Executieve bij de Brusselse Hoofdstedelijke Raad het verordeningontwerp in te dienen waarvan de tekst volgt :

Artikel 1

De in de begroting van de Agglomeratie Brussel voor het begrotingsjaar 1990 ingeschreven kredieten worden als volgt aangepast :

CONSEIL DE LA REGION DE BRUXELLES-CAPITALE

SESSION ORDINAIRE 1990-1991

5 NOVEMBRE 1990

PROJET DE REGLEMENT

**ajustant le budget
des dépenses
de l'Agglomération de Bruxelles
pour l'année budgétaire 1990**

INDEX

	Page
Projet de règlement	1
Tableau	5

PROJET DE REGLEMENT

L'EXECUTIF,

Sur la proposition du Ministre des Finances et du Budget et après en avoir délibéré,

ARRETE :

Le Ministre des Finances et du Budget est chargé de présenter, au nom de l'Exécutif, au Conseil de la Région de Bruxelles-Capitale le projet de règlement dont la teneur suit :

Article 1^{er}

Les crédits inscrits au budget de l'Agglomération de Bruxelles pour l'année budgétaire 1990 sont ajustés comme suit :

(In miljoen franken - En millions de francs)

	Niet gesplitste kredieten — Crédits non dissociés	Vastleggingskredieten — Crédits d'engagement	Ordonnanceringskredieten — Crédits d'ordonnancement	
Titel I — Lopende uitgaven				Titre I^{er} — Dépenses courantes
Bijkredieten	219,8	—	—	Crédits supplémentaires
Verminderingen	274,3	—	—	Réductions
Bijkredieten vroegere jaren	96,1	—	—	Crédits supplémentaires pour années antérieures
Titel II — Kapitaaluitgaven				Titre II — Dépenses de capital
Bijkredieten	5,0	—	—	Crédits supplémentaires
Verminderingen	—	—	—	Réductions
Bijkredieten vroegere jaren	1,4	—	—	Crédits supplémentaires pour années antérieures

overeenkomstig met de bij deze verordening ge-
voegde tabellen.

Art. 2

De bij deze verordening toegestane kredieten zul-
len door de algemene middelen van de Agglomeratie
worden gedekt.

Art. 3

Deze verordening regelt de bevoegdheden bedoeld
in artikel 108ter, § 2, van de Grondwet.

Art. 4

Deze verordening treedt in werking op de dag van
haar bekendmaking in het *Belgisch Staatsblad*.

Gegeven te Brussel, 25 oktober 1990.

Namens de Executieve,

De Minister van Financiën en van Begroting,

J. CHABERT

Voor de verhinderde Secretaris, de Adjunct-Secretaris,

M. ARTIGES

conformément aux tableaux annexés au présent règle-
ment.

Art. 2

Les crédits accordés par le présent règlement sont
couverts par les recettes générales de l'Agglomération.

Art. 3

Le présent règlement règle les matières visées à
l'article 108ter, § 2, de la Constitution.

Art. 4

Le présent règlement entre en vigueur le jour de sa
publication au *Moniteur belge*.

Donné à Bruxelles, le 25 octobre 1990.

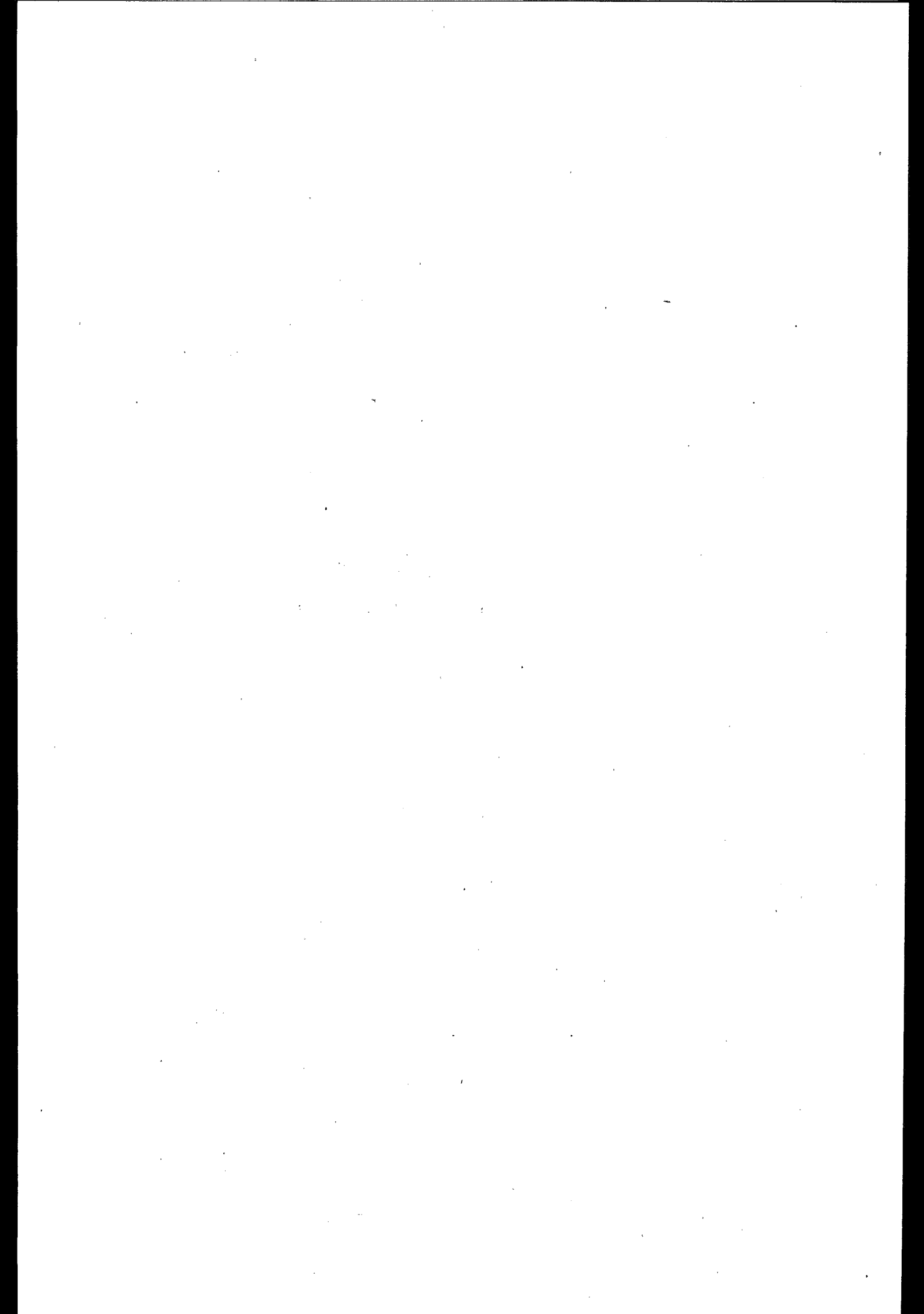
Au nom de l'Exécutif,

Le Ministre des Finances et du Budget,

J. CHABERT

Pour le Secrétaire empêché, le Secrétaire-adjoint,

M. ARTIGES



TITEL I — LOPENDE UITGAVEN

Art.	TEKSTEN	Kredieten verleend voor 1990 — Crédits alloués pour 1990	Bijkredieten lopend jaar — Crédits supplémentaires année courante	Verminderingen — Réductions
Sectie 01 — Algemene uitgaven				
Hoofdstuk I — Consumptieve bestedingen (lopende uitgaven voor goederen en diensten)				
<i>§ 1. Lonen en sociale lasten</i>				
11.03	Bezoldigingen van het statutair personeel (met inbegrip van de toelagen voor speciale functies, vergoedingen voor werkongevallen — met inbegrip van de uitkering van deze vergoedingen aan de familieleden van het slachtoffer bij overlijden)	29.110.000	88.250.000	—
11.04	Bezoldigingen van het niet-statutair personeel	16.000.000	—	—
<i>§ 2. Aankoop van niet-duurzame goederen en van diensten</i>				
12.01	Erelonen van advocaten en geneesheren — Gerechtskosten inzake burgerlijke, administratieve en strafzaken — Presentiegelden, reizen verblijfkosten van niet tot de diensten behorende personen — Bezoldigingen van niet tot de Administratie behorende deskundigen en prestaties van derden. Verbruiksuitgaven met betrekking tot het bezetten van de lokalen — met uitsluiting van de energetische uitgaven en onderhoudsuitgaven — Leveringen van goederen en diensten : bureaunkosten, vervoer, belastingen, retributies, publikaties van het departement, beroepsscholing, kleding en alle andere bestuursuitgaven. Uitgaven voor energieverbruik : stookolie, gas, benzine, elektriciteit, steenkool. Huur van mechanografische installaties. Allerhande vergoedingen aan het personeel voor werkelijke lasten en materiële schade evenals de vervoerkosten betreffende dienstreizen (met inbegrip van de bijdrage in de prijs van de sociale abonnementen)	27.529.000	27.931.000	—
12.06	Huur van onroerende goederen	4.480.000	—	—
Hoofdstuk II — Interesten op de schuldlasten				
21.01	Interesten op de leningen	34.442.300	—	—
21.02	Andere interesten	208.000.000	63.000.000	—
21.03	Interesten op de consolidatielening	126.000.000	—	126.000.000
Hoofdstuk III — Overdracht van inkomens naar gezinnen				
33.01	Oninbare posten en terugbetaling van ten onrechte geïnde Agglomeratiebelastingen en retributies	—	60.000	—
33.02	Oninbare posten en terugbetaling van door het Bestuur der Directe belastingen geheven belastingen	1.000.000	2.000.000	—
Totaal voor sectie 01			181.241.000	126.000.000

TITRE I^{er} — DEPENSES COURANTES

Kredieten voorgesteld voor 1990 — Crédits proposés pour 1990	Bijkredieten vroegere jaren — Crédits supplémentaires années antérieures	LIBELLES	Art.
		Section 01 — Dépenses générales	
		Chapitre I^{er} — Dépenses de consommation (dépenses courantes pour biens et services)	
		<i>§ 1^{er}. Salaires et charges sociales</i>	
117.360.000	797.411	Rémunérations du personnel statutaire (y compris les allocations pour fonctions spéciales, les indemnités pour accidents de travail — en ce compris le paiement de ces indemnités à des membres de la famille de la victime en cas de décès).	11.03
16.000.000	3.584.587	Rémunérations du personnel non statutaire.	11.04
		<i>§ 2. Achat de biens non durables et de services</i>	
		Honoraires des avocats et des médecins — Frais de justice en matière d'affaires civiles, administratives et pénales — Jetons de présence, frais de route et de séjour de personnes étrangères aux administrations — Rémunérations d'experts étrangers à l'Administration et prestations de tiers.	12.01
		Dépenses de consommation en rapport avec l'occupation des locaux — à l'exclusion des dépenses énergétiques et dépenses d'entretien — Fournitures de biens et services : frais de bureau, transport, impôts, rétributions, publications du département, formation professionnelle, habillement et toutes autres dépenses d'administration.	
		Dépenses de consommation énergétique : mazout, gaz, essence, électricité, charbon.	
		Locations d'installations mécanographiques.	
55.460.000	3.951.229	Indemnités généralement quelconques au personnel pour charges réelles et dégâts matériels ainsi que les frais de transport afférents aux voyages de service (y compris l'intervention dans le prix des abonnements sociaux).	
4.480.000	21.000	Loyers des biens immobiliers.	12.06
		Chapitre II — Intérêts de la dette	
34.442.300	798.148	Intérêts des emprunts.	21.01
271.000.000	—	Autres intérêts.	21.02
—	—	Intérêts pour la consolidation.	21.03
		Chapitre III — Transferts de revenus aux ménages	
60.000	—	Non valeurs et remboursement d'impôts et de redevances d'Agglomération perçus indûment.	33.01
3.000.000	—	Non valeurs et remboursement d'impôts perçus par l'Administration des Contributions directes.	33.02
	9.152.375	Total pour la section 01.	

TITEL I — LOPENDE UITGAVEN

Art.	TEKSTEN	Kredieten verleend voor 1990 — Crédits alloués pour 1990	Bijkredieten lopend jaar — Crédits supplémentaires année courante	Verminderen — Réductions
	Sectie 02 — Brandweer en DGH			
	Hoofdstuk I — Consumptieve bestedingen (lopende uitgaven voor goederen en diensten)			
	<i>§ 1. Lonen en sociale lasten</i>			
11.03	Bezoldigingen van het statutair personeel (met inbegrip van de toelagen voor speciale functies, vergoedingen voor werkongevallen — met inbegrip van de uitkering van deze vergoedingen aan de familieleden van het slachtoffer bij overlijden)	1.163.628.000	—	24.350.000
11.04	Bezoldigingen van het niet-statutair personeel	90.000.000	—	—
	<i>§ 2. Aankoop van niet-duurzame goederen en van diensten</i>			
12.01	Erelonen van advocaten en geneesheren — Gerechtskosten inzake burgerlijke, administratieve en strafzaken — Presentiegelden, reizen en verblijfskosten van niet tot de diensten behorende personen — Bezoldigingen van niet tot de Administratie behorende deskundigen en prestaties van derden. Verbruiksuitgaven met betrekking tot het bezetten van de lokalen — met uitsluiting van de energetische uitgaven en onderhoudsuitgaven — Leveringen van goederen en diensten : bureaunkosten, vervoer, belastingen, retributies, publikaties van het departement, beroepsscholing, kleding en alle andere bestuursuitgaven — Verzekeringspremies. Uitgaven voor energieverbruik : stookolie, gas, benzine, elektriciteit, steenkool. Huur van mechanografische installaties. Allerhande vergoedingen aan het personeel voor werkelijke lasten en materiële schade evenals de vervoerkosten betreffende dienstreizen (met inbegrip van de bijdrage in de prijs van de sociale abonnementen)	50.527.000	—	5.757.000
12.06	Huur van onroerende goederen	525.000	—	—
12.10	Technische werkingskosten	5.930.000	—	—
12.12	AAA-systeem — werkings- en onderhoudskosten voor de uitrustingen	6.950.000	—	—
12.13	Administratie-, onderhouds-, reis-, verplaatsings-, werkings- en opleidingskosten — Dienst DGH	8.800.000	—	—
12.14	Bijdrage aan de arbeidsgeneeskundige dienst en kosten voor beroepsziekten	3.520.000	—	30.000

TITRE I^{er} — DEPENSES COURANTES

Kredieten voorgesteld voor 1990 — Crédits proposés pour 1990	Bijkredieten vroegere jaren — Crédits supplémentaires années antérieures	LIBELLES	Art.
		Section 02 — Pompiers et AMU Chapitre I^{er} — Dépenses de consommation (dépenses courantes pour biens et services) § 1 ^{er} . <i>Salaires et charges sociales</i>	
1.139.278.000	14.021.180	Rémunérations du personnel statutaire (y compris les allocations pour fonctions spéciales, les indemnités pour accidents de travail – en ce compris le paiement de ces indemnités à des membres de la famille de la victime en cas de décès).	11.03
90.000.000	1.273.169	Rémunérations du personnel non statutaire.	11.04
		§ 2. <i>Achat de biens non durables et de services</i> Honoraires des avocats et des médecins – Frais de justice en matière d'affaires civiles, administratives et pénales – Jetons de présence, frais de route et de séjour de personnes étrangères aux administrations – Rémunérations d'experts étrangers à l'Administration et prestations de tiers. Dépenses de consommation en rapport avec l'occupation des locaux – à l'exclusion des dépenses énergétiques et dépenses d'entretien – Fournitures de biens et services : frais de bureau, transport, impôts, rétributions, publications du département, formation professionnelle, habillement et toutes autres dépenses d'administration – Primes d'assurances. Dépenses de consommation énergétique : mazout, gaz, essence, électricité, charbon. Locations d'installations mécanographiques.	12.01
44.770.000	1.934.810	Indemnités généralement quelconques au personnel pour charges réelles et dégâts matériels ainsi que les frais de transport afférents aux voyages de service (y compris l'intervention dans le prix des abonnements sociaux).	
525.000	845	Loyers des biens immobiliers.	12.06
5.930.000	5.773	Fonctionnement technique.	12.10
6.950.000	1	Système AAA – frais de fonctionnement et de maintenance des équipements.	12.12
8.800.000	58.892	Frais d'administration, d'entretien, de voyage et de déplacement – Frais de fonctionnement et de formation – Service de l'AMU.	12.13
3.490.000	—	Cotisation au service médical du travail et frais pour maladies professionnelles.	12.14

TITEL I — LOPENDE UITGAVEN

Art.	TEKSTEN	Kredieten verleend voor 1990 — Crédits alloués pour 1990	Bijkredieten lopend jaar — Crédits supplémentaires année courante	Verminderings — Réductions
21.01	<p style="text-align: center;">Hoofdstuk II – Intersten op de schuldlasten</p> <p>Intersten op de leningen</p>	89.830.549	—	—
33.01	<p style="text-align: center;">Hoofdstuk III – Overdracht van inkomens naar gezinnen</p> <p>Oninbare posten en terugbetaling van ten onrechte geïnde Agglomeratiebelastingen en retributies</p> <p style="text-align: right;">Totaal voor sectie 02</p>	60.000	200.000	—
			200.000	30.137.000

TITRE I^{er} — DEPENSES COURANTES

Kredieten voorgesteld voor 1990 — Crédits proposés pour 1990	Bijkredieten vroegere jaren — Crédits supplémentaires années antérieures	LIBELLES	Art.
89.830.549	1.062.021	<p>Chapitre II - Intérêts de la dette</p> <p>Intérêts des emprunts.</p>	21.01
260.000	—	<p>Chapitre III - Transferts de revenus aux ménages</p> <p>Non valeurs et remboursement d'impôts et de redevances d'Agglomération perçus indûment.</p>	33.01
	18.356.691	<p>Total pour la section 02.</p>	

TITEL I — LOPENDE UITGAVEN

Art.	TEKSTEN	Kredieten verleend voor 1990 — Crédits alloués pour 1990	Bijkredieten lopend jaar — Crédits supplémentaires année courante	Verminderen — Réductions
	Sectie 03 — Openbare reiniging			
	Hoofdstuk I - Consumptieve bestedingen (lopende uitgaven voor goederen en diensten)			
	<i>§ 1. Lonen en sociale lasten</i>			
11.03	Bezoldigingen van het statutair personeel (met inbegrip van de toelagen voor speciale functies, vergoedingen voor werkongevallen - met inbegrip van de uitkering van deze vergoedingen aan de familieleden van het slachtoffer bij overlijden)	933.417.000	—	7.350.000
11.04.01	Bezoldigingen van het niet-statutair personeel - Opzichters mobiele brigades	124.850.000	—	—
11.04.02	Bezoldigingen van het niet-statutair personeel - T-service en seizoenarbeiders	42.000.000	7.000.000	—
	<i>§ 2. Aankoop van niet-duurzame goederen en van diensten</i>			
12.01	Erelonen van advocaten en geneesheren - Gerechtskosten inzake burgerlijke, administratieve en strafzaken - Presentiegelden, reizen verblijfkosten van niet tot de diensten behorende personen - Bezoldigingen van niet tot de Administratie behorende deskundigen en prestaties van derden. Verbruiksuitgaven met betrekking tot het bezetten van de lokalen - met uitsluiting van de energetische uitgaven en onderhoudsuitgaven - Leveringen van goederen en diensten : bureaunkosten, vervoer, belastingen, retributies, publikaties van het departement, beroepsscholing, kleding en alle andere bestuursuitgaven. Uitgaven voor energieverbruik : stookolie, gas, benzine, elektriciteit, steenkool. Huur van mechanografische installaties. Allerhande vergoedingen aan het personeel voor werkelijke lasten en materiële schade evenals de vervoerkosten betreffende dienstreizen (met inbegrip van de bijdrage in de prijs van de sociale abonnementen)	43.426.000	—	11.650.000
12.06	Huur van onroerende goederen	6.000.000	—	—
12.08	Technische werkingskosten van de ophaal- en andere voertuigen	67.800.000	—	—
12.09	Studie-, expertise- en technische bijstandskosten (incl. werken in concessie aan derden) verbonden aan de bewerkstelling van de opdrachten en het investeringsprogramma	229.000.000	30.000.000	—
12.10	Technische werkingskosten - Kledingsfonds (incl. huur van werkkledij en diverse bijbehoren)	9.410.000	1.200.000	—
	Hoofdstuk II - Interesten op de schuldlasten			
21.01	Interesten op de leningen	227.840.214	—	—
	Totaal voor sectie 03		38.200.000	19.000.000

TITRE I^{er} — DEPENSES COURANTES

Kredieten voorgesteld voor 1990 — Crédits proposés pour 1990	Bijkredieten vroegere jaren — Crédits supplémentaires années antérieures	LIBELLES	Art.
Section 03 — Propreté publique			
Chapitre I^{er} – Dépenses de consommation (dépenses courantes pour biens et services)			
<i>§ 1^{er}. Salaires et charges sociales</i>			
926.067.000	22.397.417	Rémunérations du personnel statutaire (y compris les allocations pour fonctions spéciales, les indemnités pour accidents de travail – en ce compris le paiement de ces indemnités à des membres de la famille de la victime en cas de décès).	11.03
124.850.000	3.516.103	Rémunérations du personnel non statutaire – Surveillants brigades mobiles.	11.04.01
49.000.000	—	Rémunérations du personnel non statutaire – T-service et saisonniers.	11.04.02
<i>§ 2. Achat de biens non durables et de services</i>			
		Honoraires des avocats et des médecins – Frais de justice en matière d'affaires civiles, administratives et pénales – Jetons de présence, frais de route et de séjour de personnes étrangères aux administrations – Rémunérations d'experts étrangers à l'Administration et prestations de tiers.	12.01
		Dépenses de consommation en rapport avec l'occupation des locaux – à l'exclusion des dépenses énergétiques et dépenses d'entretien – Fournitures de biens et services : frais de bureau, transport, impôts, rétributions, publications du département, formation professionnelle, habillement et toutes autres dépenses d'administration.	
		Dépenses de consommation énergétique : mazout, gaz, essence, électricité, charbon.	
		Locations d'installations mécanographiques.	
31.776.000	4.183.753	Indemnités généralement quelconques au personnel pour charges réelles et dégâts matériels ainsi que les frais de transport afférents aux voyages de service (y compris l'intervention dans le prix des abonnements sociaux).	
6.000.000	656.690	Loyers des biens immobiliers.	12.06
67.800.000	390.321	Frais de fonctionnement technique des véhicules de collecte et autres engins mobiles.	12.08
259.000.000	26.778.496	Frais d'étude, d'expertise et d'assistance technique (y compris les travaux concédés à des tiers) liés à la réalisation des missions et du programme d'investissement.	12.09
10.610.000	17.868	Fonctionnement technique – Masse d'habillement (y compris la location de vêtements de travail et accessoires divers).	12.10
Chapitre II – Intérêts de la dette			
227.840.214	4.808.097	Intérêts des emprunts.	21.01
	62.748.745	Total pour la section 03.	

TITEL I — LOPENDE UITGAVEN

Art.	TEKSTEN	Kredieten verleend voor 1990 — Crédits alloués pour 1990	Bijkredieten lopend jaar — Crédits supplémentaires année courante	Verminderen — Réductions
	Sectie 04 — Naar het Gewest over te hevelen diensten			
	Hoofdstuk I — Consumptieve bestedingen (lopende uitgaven voor goederen en diensten)			
	§ 1. <i>Lonen en sociale lasten</i>			
11.03	Bezoldigingen van het statutair personeel (met inbegrip van de toelagen voor speciale functies, vergoedingen voor werkongevallen — met inbegrip van de uitkering van deze vergoedingen aan de familieleden van het slachtoffer bij overlijden)	181.259.000	—	99.050.000
11.04	Bezoldigingen van het niet-statutair personeel	45.000.000	—	—
	§ 2. <i>Aankoop van niet-duurzame goederen en van diensten</i>			
12.01	Erelonen van advocaten en geneesheren — Gerechtskosten inzake burgerlijke, administratieve en strafzaken — Presentiegelden, reizen verblijfkosten van niet tot de diensten behorende personen — Bezoldigingen van niet tot de Administratie behorende deskundigen en prestaties van derden. Verbruiksuitgaven met betrekking tot het bezetten van de lokalen — met uitsluiting van de energetische uitgaven en onderhoudsuitgaven — Leveringen van goederen en diensten : bureaunkosten, vervoer, belastingen, retributies, publikaties van het departement, beroepsscholing, kleding en alle andere bestuursuitgaven. Uitgaven voor energieverbruik : stookolie, gas, benzine, elektriciteit, steenkool. Huur van mechanografische installaties. Allerhande vergoedingen aan het personeel voor werkelijke lasten en materiële schade evenals de vervoerkosten betreffende dienstreizen (met inbegrip van de bijdrage in de prijs van de sociale abonnementen)	13.886.000	66.000	—
	Hoofdstuk II — Interests op de schuldlasten			
21.01	Interests op de leningen	25.070.994	—	—
	Hoofdstuk III — Overdracht van inkomens naar gezinnen			
33.01	Oninbare posten en terugbetaling van ten onrechte geïnde Agglomeratiebelastingen en retributies	60.000	—	60.000
	Totaal voor sectie 04		66.000	99.110.000
	Totaal voor titel I		219.707.000	274.247.000

TITRE I^{er} — DEPENSES COURANTES

Kredieten voorgesteld voor 1990 — Crédits proposés pour 1990	Bijkredieten vroegere jaren — Crédits supplémentaires années antérieures	LIBELLES	Art.
		Section 04 — Services à transférer à la Région	
		Chapitre I^{er} – Dépenses de consommation (dépenses courantes pour biens et services)	
		<i>§ 1^{er}. Salaires et charges sociales</i>	
82.209.000	437.265	Rémunérations du personnel statutaire (y compris les allocations pour fonctions spéciales, les indemnités pour accidents de travail – en ce compris le paiement de ces indemnités à des membres de la famille de la victime en cas de décès).	11.03
45.000.000	3.360.513	Rémunérations du personnel non statutaire.	11.04
		<i>§ 2. Achat de biens non durables et de services</i>	
		Honoraires des avocats et des médecins. – Frais de justice en matière d'affaires civiles, administratives et pénales – Jetons de présence, frais de route et de séjour de personnes étrangères aux administrations – Rémunérations d'experts étrangers à l'Administration et prestations de tiers.	12.01
		Dépenses de consommation en rapport avec l'occupation des locaux – à l'exclusion des dépenses énergétiques et dépenses d'entretien – Fournitures de biens et services : frais de bureau, transport, impôts, rétributions, publications du département, formation professionnelle, habillement et toutes autres dépenses d'administration.	
		Dépenses de consommation énergétique : mazout, gaz, essence, électricité, charbon.	
		Locations d'installations mécanographiques.	
13.952.000	59.465	Indemnités généralement quelconques au personnel pour charges réelles et dégâts matériels ainsi que les frais de transport afférents aux voyages de service (y compris l'intervention dans le prix des abonnements sociaux).	
		Chapitre II – Intérêts de la dette	
25.070.994	1.915.283	Intérêts des emprunts.	21.01
		Chapitre III – Transferts de revenus aux ménages	
—	—	Non valeurs et remboursement d'impôts et de redevances d'Agglomération perçus indûment.	33.01
	5.772.526	Total pour la section 04.	
	96.030.337	Total pour le titre I^{er}.	

TITEL II — KAPITAALUITGAVEN

DEEL II - BUITEN INVESTERINGSPROGRAMMA

Art.	TEKSTEN	Kredieten verleend voor 1990 — Crédits alloués pour 1990	Bijkredieten lopend jaar — Crédits supplémentaires année courante	Verminderen — Réductions
	Sectie 01 — Algemene uitgaven			
74.02	Aankoop van materiaal en van vervoermiddelen	—	600.000	—
91.02	Vervroegde aflossing van leningen	—	—	—
	Totaal voor sectie 01		—	—
	Sectie 02 — Brandweer en DGH			
91.02	Vervroegde aflossing van leningen	—	—	—
	Totaal voor sectie 02		—	—
	Sectie 03 — Openbare reiniging			
	Hoofdstuk VII - Investeren (Aankoop van duurzame goederen)			
74.01	Aankoop van informaticamaterieel	5.605.000	4.395.000	—
	Hoofdstuk IX - Aflossing van schuld			
91.02	Vervroegde aflossing van leningen	—	—	—
	Totaal voor sectie 03		4.395.000	—
	Sectie 04 - Naar het Gewest over te hevelen diensten			
91.01	Aflossing van de leningen	18.674.929	—	—
91.02	Vervroegde aflossing van leningen	—	—	—
	Totaal voor sectie 04		—	—
	Totaal voor titel II		4.995.000	—

TITRE II — DEPENSES DE CAPITAL

PARTIE II — HORS PROGRAMME D'INVESTISSEMENT

Kredieten voorgesteld voor 1990 — Crédits proposés pour 1990	Bijkredieten vroegere jaren — Crédits supplémentaires années antérieures	LIBELLES	Art.
Section 01 — Dépenses générales			
600.000	—	Achat de matériel et de moyens de transport.	74.02
—	23.078	Remboursement anticipatif d'emprunts.	91.02
	23.078	Total pour la section 01.	
Section 02 — Pompiers et AMU			
—	254.377	Remboursement anticipatif d'emprunts.	91.02
	254.377	Total pour la section 02.	
Section 03 — Propreté publique			
Chapitre VII — Investissements (Achat de biens meubles durables)			
10.000.000	—	Achat de matériel informatique.	74.01
Chapitre IX — Amortissement de la dette			
—	654.645	Remboursement anticipatif d'emprunts.	91.02
—	654.645	Total pour la section 03.	
Section 04 — Services à transférer à la Région			
18.674.929	420.000	Amortissement des emprunts.	91.01
—	368	Remboursement anticipatif d'emprunts.	91.02
	420.368	Total pour la section 04.	
	1.352.468	Total pour le titre II.	

Ons bekend om te worden gevoegd bij Ons besluit van 25 oktober 1990.

Namens de Executieve,

De Minister van Financiën en van Begroting,

J. CHABERT

Vu pour être annexé à Notre arrêté du 25 octobre 1990.

Au nom de l'Exécutif,

Le Ministre des Finances et du Budget,

J. CHABERT