

**CONSEIL DE LA REGION  
DE BRUXELLES-CAPITALE**

---

SESSION ORDINAIRE 1995-1996

30 SEPTEMBRE 1996

---

**PROJET D'ORDONNANCE**

**contenant le Budget général des Dépenses  
de la Région de Bruxelles-Capitale  
pour l'année budgétaire 1997**

---

**SECTION II**

**Budgets des organismes d'intérêt public  
de catégorie A  
de la Région de Bruxelles-Capitale**

---

**BRUSSELSE  
HOOFDSTEDELIJKE RAAD**

---

GEWONE ZITTING 1995-1996

30 SEPTEMBER 1996

---

**ONTWERP VAN ORDONNANTIE**

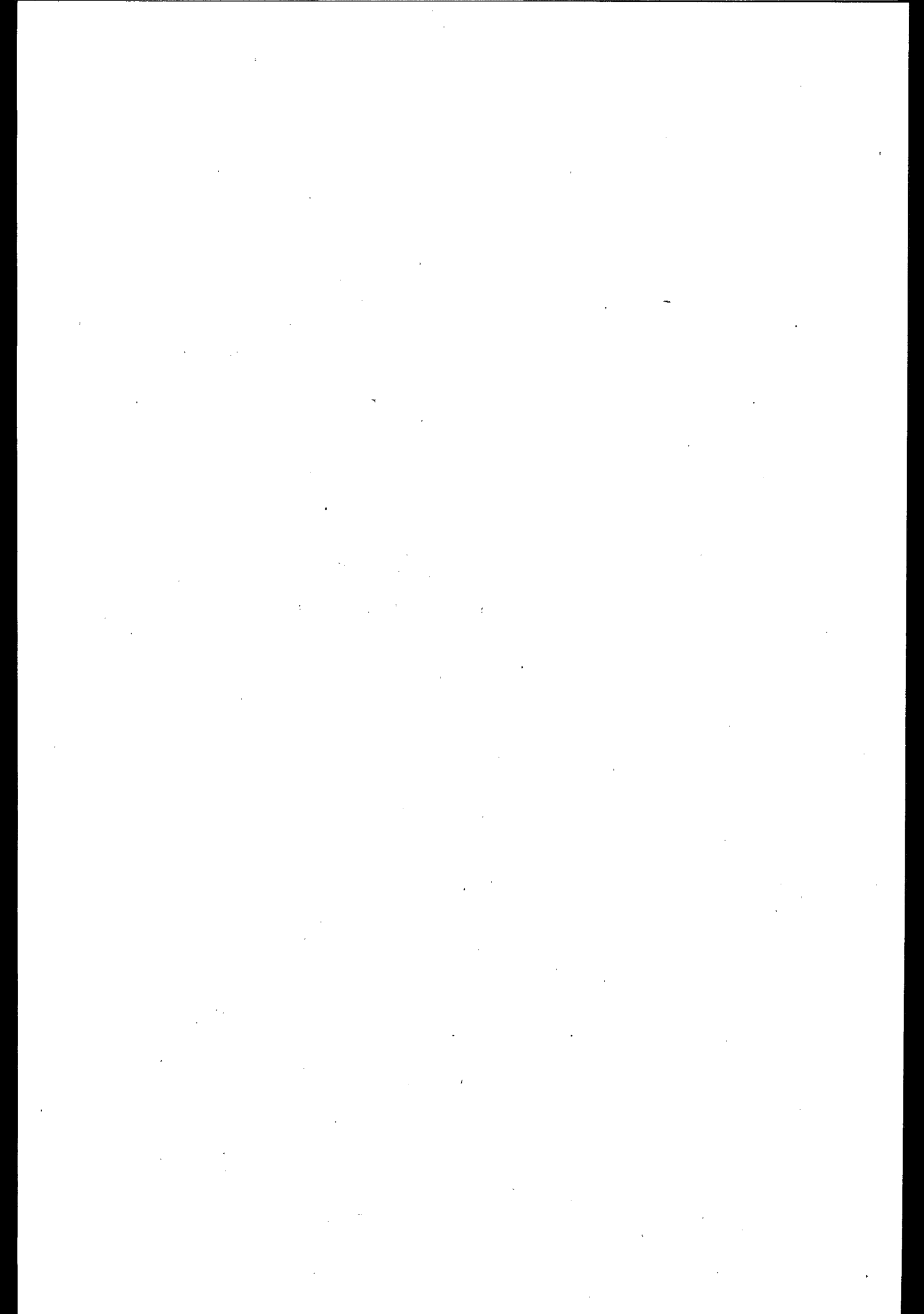
**houdende de Algemene Uitgavenbegroting  
van het Brussels Hoofdstedelijk Gewest  
voor het begrotingsjaar 1997**

---

**SECTIE II**

**Begrotingen van de instellingen van  
openbaar nut van categorie A  
van het Brussels Hoofdstedelijk Gewest**

---



**AGENCE REGIONALE POUR LA PROPRIETE - BRUXELLES PROPRETE**  
**GEWESTELIJK AGENTSCHAP VOOR NETHEID - NET BRUSSEL**

**PROPOSITION BUDGETAIR 97**  
**BEGROTINGSVOORSTEL 97**

5. DEPENSES (en millions de francs)		5. UITGAVEN (in miljoenen frank)			
ART	ECE	LIBELLE	OMSCHRIJVING	ECE	ART
		CHAPITRE 51	HOOFDSTUK 51		
		PAIEMENTS AUX PERSONNES ATTACHEES A L'ORGANISME	BETALINGEN AAN DE PER- SONEN VERBONDEN AAN DE INSTELLING		
511		Personnel *****	Personnel *****	511	
01	11.1	a) Rémunération du personnel statutaire	a) Bezoldiging statutair personeel	11.1	01
	11.1	b) Rémunération du personnel non-statutaire	b) Bezoldiging niet-statutair personeel	11.1	
02	12.1	Rémunération du personnel de complément	Bezoldiging aanvullend personeel	12.1	02
03	11.33	Charges des pensions	Pensioenlasten	11.33	03
04	11.2	Charges sociales - part patronale	Sociale lasten - patroonsaandeel	11.2	04
06	11.4	Service social	Sociale dienst	11.4	06
07	12.11	Formation professionnelle	Beroepsvorming	12.11	07
08		Indemnités couvrant des charges réelles	Vergoedingen die werkelijke lasten dekken		08
	11.31	a) Frais de maladie prof.	a) Beroepsziekte	11.31	
	11.12	b) Abonnements sociaux	b) Sociale abonnementen	11.12	

ART	ECE	LIBELLE	1996 Initial ----- Initieel	1997 Initial ----- Initieel	OMSCHRIJVING	ECE	ART
09		Indemnités ne couvrant pas des charges réelles			Vergoedingen die geen werkelijke lasten dekken		09
	11.12	a) Prime de productivité	85,6	93,0	a) Produktiviteitspremie	11.12	
	12.11	b) Distribution du café et des boissons chaudes au personnel	3,9	4,4	b) Uitleiding koffie en warme dranken aan het personeel	12.11	
10		Honoraires forfaitaires			Forfaitaire erelonen		10
11		Accidents du travail			Arbeidsongevallen		11
	11.31	a) Frais médicaux	2,0	2,0	a) Medische kosten	11.31	
	11.31	b) Rentes	4,5	5,5	b) Rentes	11.31	
512		Rétributions autres que celles du personnel *****			Andere bezoldigingen dan deze van het personeel *****		512
02		Membres de commissions			Leden van de commissie		02
03		Organe de contrôle de l'organisme	0,0	1,0	Controle-orgaan van de instelling		03
04	12.11	Médecine du travail	6,5	6,5	Arbeidsgeneeskunde	12.11	04
05	12.11	Indemnités, honoraires, études	0,5	0,5	Vergoedingen, erelonen, studies	12.11	05
513		Frais de représentation et de déplacement *****			Representatie- en verplaatsingskosten *****		513
01	12.11	Représentation et réception	0,5	0,5	Representatie en receptie	12.11	01
02	12.11	Déplacements, intérim et missions	2,5	2,5	Verplaatsingen, dienstwaarnemingen en opdrachten	12.11	02
03	12.11	Cotisations à des organismes divers	4,5	4,5	Bijdragen aan diverse organismen	12.11	03
		TOTAL CHAPITRE 51	1704,3	1822,2	TOTAAL HOOFDSTUK 51		

ART	ECE	LIBELLE	1996 Initial ---- Initieel	1997 Initial ---- Initieel	OMSCHRIJVING	ECE	ART
521		CHAPITRE 52  PAIEMENTS A DES TIERS POUR PRESTATIONS, FOURNITURES, TRAVAUX ET CETERA AYANT POUR OBJET DES SERVICES OU DES BIENS NON SUSCEPTIBLES D'ETRE INVENTARIES			HOOFDSTUK 52		
		Locaux et matériel *****			Lokalen en materieel *****	521	
01	12.12 12.22	Loyers locaux, terrains et charges complémentaires	30,0	30,0	Huur lokalen, terreinen en bijkomende lasten	12.12 12.22	01
02	12.11 12.11 12.11	a) Loyer de matériel et mobilier b) Location de voitures c) Location poubelles	0,0 0,2 0,0	0,0 0,2 0,0	a) Huur van materieel en meubilair b) Huur van auto's c) Huur vuilbakken	12.11 12.11 12.11	02
03	12.11	Entretien et réparation de locaux	10,0	10,0	Onderhoud- en herstel van lokalen	12.11	03
04	12.11	Frais d'entretien, de réparation et d'utilisation du matériel	110,0	110,0	Onderhouds-, herstel- en gebruikskosten voor materiaal	12.11	04
05	12.11	Assurances	31,4	32,0	Verzekeringen	12.11	05
06	12.5 12.5	Taxes a) T.V.A. b) Autres (taxe régionale de déversement)	20,0 117,0	20,0 120,0	Belastingen a) B.T.W. b) Andere (regionale belasting voor storten huisvuil)	12.5 12.5	06
07	12.11	Dépenses de consommation énergétique pour les bâtiments mazout, gaz, électricité,...	12,0	13,0	Uitgaven voor energieverbruik voor gebouwen: stookolie, gas electriciteit, enz...	12.11	07

ART	ECE	LIBELLE	1996 Initial ----- Initieel	1997 Initial ----- Initieel	OMSCHRIJVING	ECE	ART
09	12.11 12.11 12.11	Equipement du personnel a) Achat b) Location c) Entretien	9,0 0,0 1,5	10,0 0,0 1,5	Kleding van het personeel a) Aankoop b) Huur c) Onderhoud	12.11 12.11 12.11	09
522		Bureau *****			Bureau *****	522	
01	12.11	Frais de bureau	15,0	16,0	Allerhande bureaukosten	12.11	01
02	12.11	Dépenses relatives au matériel informatique	5,0	5,0	Kosten voor het informatikamateriaal	12.11	02
523	12.11	Frais généralement quelconques de publication et publicité	25,5	25,5	Allerhande kosten van publicaties en publiciteit	12.11	01
524		Contentieux *****			Geschillen *****	524	
01	12.11	Honoraires d'avocats, d'experts, d'huissiers, frais de justice dommages et intérêts, amendes..	5,0	5,0	Erelonen van advocaten, deskundigen deurwaarders, gerechtskosten, schade en intresten, boetes ...	12.11	01
525		Charges financières *****			Financiële lasten *****	525	
01	21.11	Intérêts et charges complé- mentaires sur emprunts	73,0	0,0	Intresten en bijkomende lasten op leningen	21.11	01
02		Frais financier-incinérateur régional	0,0	85,0	Financiële kosten-gevestelijke verbrandingsfabriek		02
05		Intérêts débiteurs-Banques(PM)	0,0	0,0	Debetintresten - Bank (P.M.)		05

ART	ECE	LIBELLE	1996 Initial ---- Initieel	1997 Initial ---- Initieel	OMSCHRIJVING	ECE	ART
526		Autres prestations et travaux par des tiers *****			Andere prestaties en werken door derden *****	526	
03	12.11	Dépenses pour prestations, travaux et services divers par des tiers	567,5	580,0	Uitgaven voor prestaties, werken en diverse diensten door derden	12.11	03
04		Frais exceptionnels de mise en décharge	0,0	70,0	Buitengewone kosten voor het storten		04
05		Dépenses pour prestations, travaux et services divers pour des tiers	0,0	0,0	Uitgaven voor prestaties, werken en diverse diensten voor derden		05
		TOTAL CHAPITRE 52	1032,1	1133,2	TOTAAL HOOFDSTUK 52		
		CHAPITRE 53			HOOFDSTUK 53		
		SOMMES DUES A DES TIERS PAR SUIITE DE L'EXERCICE PAR L'ORGANISME DE SA MISSION STATUTAIRE *****			SOMMEN VERSCHULDIGD AAN DER- DEN VOORTVLOEIEND UIT DE UIT- OEFENING DOOR DE INSTELLING VAN HAAR STATUTAIRE OPDRACHT *****		
533.01	12.11	Achat de sacs, de poubelles, petits conteneurs et autres	7,0	7,0	Aankoop van vuilniszakken, vuilbakken, kleine containers,...	12.11	01
534		Remboursements et non-valeurs *****			Terugbetalingen en kwade posten *****	534	
01	12.11	Remboursements des sommes perçues indûment et non-valeurs	1,0	1,0	Terugbetaling van ten onrechte geïnde sommen en kwade posten	12.11	01
02		Non-paiement, faillites, amendes			Wanbetaling, falings en boetes		02
		TOTAL CHAPITRE 53	8,0	8,0	TOTAAL HOOFDSTUK 53		
		TOTAL DEPENSES ORDINAIRES	2744,4	2963,4	TOTAAL GEWONE UITGAVEN		

ART	ECE	LIBELLE	1996 Initial ----- Initieel	1997 Initial ----- Initieel	OMSCHRIJVING	ECE	ART
550 01	72.1 72.1	CHAPITRE 55  SOMMES A PAYER A DES TIERS POUR L'ACQUISITION DE BIENS PATRIMONIAUX	115,0	115,0	HOOFDSTUK 55		
		Immeubles			BETALINGEN AAN DERDEN VOOR AANKOOP VAN PATRIMONIALE GOEDEREN		
		a) Aménagement dépôts et garage	7,0	10,0	Onroerende goederen		
		b) Usine d'incinération et déchetteries	0,0	50,0	a) Verbouwing stelpplaatsen en garage	72.1	550 01
		c) Acquisition de terrains/bâiments	0,0	1055,0	b) Verbrandingsinstallatie en containerparken	72.1	
		d) Traitement des fumées incinérateur régional	5,0	5,0	c) Aankoop van terreinen/gebouwen		
02	74.22	Mobilier	17,0	5,0	d) Rookbehandeling voor de gewestelijke verbrandingsfabriek		
04	74.22	Matériel de garage	122,0	5,0	Meubilair	74.22	02
05	74.1	a) Véhicules automobiles	15,0	122,0	Materieel	74.22	04
		b) Mécanisation, conteneurs	6,0	17,0	a) Autovoertuigen	74.1	05
06	74.22	Achat de matériel informatique	5,0	6,0	b) Automatisering, containers	74.22	
07	74.22	Bureautique et communications	292,0	3,0	Aankoop van informatiematerieel	74.22	06
		TOTAL CHAPITRE 55		1388,0	Burotika en verkeer	74.22	07
					TOTAAL HOOFDSTUK 55		



ART	ECE	LIBELLE	1996 Initial ----- Initieel	1997 Initial ----- Initieel	OMSCHRIJVING	ECE	ART
		CHAPITRE 56			HOOFDSTUK 56		
		SOMMES A PAYER A DES TIERS PAR SUITE D'OPERATIONS FINAN- CIERES EN CAPITAL			BETALINGEN AAN DERDEN VOORT- VLOEIEND UIT FINANCIËLE KAPITAALSVERRICHTINGEN		
560 01	91.11	Amortissements d'emprunts	86,0	0,0	Aflossingen der leningen	91.11	560 01
02		a) Prise de capital dans une société b) Prise de participation dans la société d'incinération régionale	15,0 0,0	15,0 600,0	a) Kapitaalsdeelname in een maatschappij b) Het nemen van een aandeel in de maatschappij voor gewestelijke verbranding		02
		TOTAL CHAPITRE 56	101,0	615,0	TOTAAL HOOFDSTUK 56		
		CHAPITRE 57			HOOFDSTUK 57		
570 01		Affectation boni de l'année précédente	0,0	0,0	Aanwending boni van vorig dienstjaar		570 01
02		Valorisation usine d'incinérateur - cession à la Région	0,0	2210,0	Valorisatie verbrandingsfabriek - afstand aan het Gewest		02
		TOTAL CHAPITRE 57	0,0	2210,0	TOTAAL HOOFDSTUK 57		
		CHAPITRE 59			HOOFDSTUK 59		
590 01		Dépenses pour compte de tiers en rapport avec son activité	10,0	10,0	Uitgaven voor rekening van derden met betrekking tot zijn activiteit		590 01
590 02		Dépenses pour compte de tiers en rapport avec l'incinération des immondiées	1000,0	0,0	Uitgaven voor rekening van derden in het kader van de afval- verbranding		590 02
		TOTAL CHAPITRE 59	1010,0	10,0	TOTAAL HOOFDSTUK 59		
		TOTAL DEPENSES	4147,4	7186,4	TOTAAL UITGAVEN		

4. RECETTES (en millions de francs)		4. ONTVANGSTEN (in miljoenen frank)					
ART	ECE	LIBELLE	1996 Initial ---- Initieel	1997 Initial ---- Initieel	OMSCHRIJVING	ECE	ART
411		CHAPITRE 41			HOOFDSTUK 41		
		PRODUIT RESULTANT DE L'EXERCICE DE LA MISSION STATUTAIRE			OPBRENGSTEN VOORTVLOEIEND UIT DE UITOEFENING VAN DE STATUTAIRE OPDRACHT		
		<u>Recettes fonctionnelles</u>			<u>Functionele ontvangsten</u>		411
01	16.11	Recettes diverses	1,0	1,0	Diverse ontvangsten	16.11	01
02	16.11	Vente de divers produits récoltés	8,0	30,0	Verkoop van diverse opgehaalde produkten	16.11	02
03		<u>Produit de prestations</u>			<u>Opbrengst van prestaties</u>		03
	16.11	a) Versages clandestins et campagnes de propreté	10,0	10,0	a) Sluikstortingen en openbare reinigingscampagnes	16.11	
	16.11	b) Location de matériel	1,0	1,0	b) Verhuur van materieel	16.11	
	16.11	c) Nettoyage des sites propres - STIB	0,0	0,0	c) Reiniging van de eigen bedding-MIVB	16.11	
	16.2	d) Nettoyage voirie communale	5,0	5,0	d) Reinigingsakties gemeentelijke wegen	16.2	
	16.2	e) Contrats pour la vidange des conteneurs communaux et curage d'égoûts	0,0	0,0	e) Overeenkomsten voor het ledigen van gemeentelijke containers en rioolruiming	16.2	

ART	ECE	LIBELLE	1996 Initial ---- Initieel	1997 Initial ---- Initieel	OMSCHRIJVING	ECE	ART
07		Produit des redevances et des cotisations			Opbrengst van retributies en bijdragen		07
	16.11	a) Enlèvements d'ordures non-ménagères et industrielles sur abonnements et conventions	406,0	410,0	a) Ophalen van niet-huishoudelijk en nijverheidsafval per abonnement en overeenkomst	16.11	
	16.11	b) Enlèvement spécial d'ordures non-ménagères et industrielles sur demandes	15,0	15,0	b) Speciale ophaling van niet-huishoudelijk en nijverheidsafval op aanvraag	16.11	
	16.12	c) Vente de vapeur produite par l'usine d'incinération	241,0	261,0	c) Verkoop van de door de verbrandingsinstallaties geproduceerde stoom	16.12	
	16.2	d) Déversement à l'usine d'incinération par les communes	46,0	46,0	d) Storting in de verbrandingsinstallatie door de gemeenten	16.2	
	16.11	e) Déversement à l'usine d'incinération par les particuliers	32,0	32,0	e) Storting in de verbrandingsinstallatie door particulieren	16.11	
	16.11	f) Redevance pour l'usage des installations de l'usine d'incinération	20,0	40,0	f) Bijdrage voor het gebruik van de inrichting van de verbrandingsfabriek	16.11	
		g) Collecte sélective - Intervention du secteur des emballages	42,0	42,0	g) Selectieve ophaling - tussenkomst van de verpakingssector		
08		Receffes de transferts			Ontvangsten van overdrachten		08
	38.3	a) Indemnités versées par les compagnies d'assurances	1,0	1,7	a) Door de verzekeringsmaatschappijen uitgekeerde vergoedingen	38.3	
	46.12	b) Primes pour l'engagement des contractuels subsidiés	85,5	85,5	b) Premies voor de indienstreming van gesubsidieerde contractuelen	46.12	
09	16.11	Récupération de frais administratifs	1,5	1,5	Terugvordering van administratieve kosten	16.11	09

ART	ECE	LIBELLE	1996 Initial ---- Initieel	1997 Initial ---- Initieel	OMSCHRIJVING	ECE	ART
10	26.1	Intérêts divers	3,0	3,0	Intresten van verschillende aard	26.1	10
11		Remboursement frais de personnel	15,0	30,0	Terugbetaling personeelskosten		11
		TOTAL CHAPITRE 41	933,0	1014,7	TOTAAL HOOFDSTUK 41		
		CHAPITRE 42			HOOFDSTUK 42		
		RECETTES AVEC AFFECTATION SPECIALE			ONTVANGSTEN MET BIJZONDERE AANWENDING		
420 01	16.11	Recettes T. V. A.	65,0	65,0	B. T. W. -ontvangsten	16.11	420 01
		TOTAL CHAPITRE 42	65,0	65,0	TOTAAL HOOFDSTUK 42		
		CHAPITRE 43			HOOFDSTUK 43		
		PRODUITS DE LA VENTE D'OBJETS PATRIMONIAUX			OPBRENGST VAN DE VERKOOP VAN PATRIMONIALE GOEDEREN		
430 01	76.31	Vente de terrains et batiments	118,0	210,0	Verkoop van onroerende goederen	76.31	430 01
430 02		Recette exceptionnelle - valorisation de l'usine d'incinération	0,0	2210,0	Buitengewone ontvangst - valorisatie van de verbrandingsfabriek		430 02
430 05	77.10	Véhicules	6,0	0,0	Autovoertuigen	77.10	430 05
		TOTAL CHAPITRE 43	124,0	2420,0	TOTAAL HOOFDSTUK 43		

ART	ECE	LIBELLE	1996 Initial ---- Initieel	1997 Initial ---- Initieel	OMSCHRIJVING	ECE	ART
442 01	96.0	CHAPITRE 44	0,0	0,0	HOOFDSTUK 44	96.0	442 01
		PRODUITS D'EMPRUNTS			OPBRENGST VAN LENINGEN		
		Produits d'emprunts			Opbrengst van leningen		
		TOTAL CHAPITRE 44	0,0	0,0	TOTAAL HOOFDSTUK 44		
450 01	66.11	CHAPITRE 45	0,0	0,0	HOOFDSTUK 45	66.11	450 01
		INTERVENTION DE LA REGION			TUSSENKOMST VAN HET GEWEST		
		Intervention de la Région - à titre de participation			Tussenkomst van het Gewest - ten titel van deelname		
		a) Subside de la Région bruxelloise pour les installations de traitements déchets			a) Toelage van het Brusselse Gewest voor de installatie van afvalverwerking		
		b) Intervention de la Région bruxelloise dans les charges du Plan Déchets			b) Tussenkomst van het Brusselse Gewest in de lasten van het Afvalstoffenplan		
		c) Intervention de la Région dans le cadre du nettoyage des lieux régionaux			c) Tussenkomst van het Gewest in het kader van het net maken van regionale plaatsen		
		d) Région de Bruxelles-Capitale dotation de fonctionnement			d) Brussels Hoofdstedelijk Gewest - werkingstoelage		
		e) Intervention de la Région pour le traitement des déchets chimiques menagers			e) Tussenkomst van het Gewest in de verwerking van huishoudelijk chemisch afval		
		f) Intervention Région - usine d'incinération			f) Tussenkomst Gewest-verbrandings-fabriek		

ART	ECE	LIBELLE	1996 Initial ----- Initieel	1997 Initial ----- Initieel	OMSCHRIJVING	ECE	ART
470 01		CHAPITRE 47			HOOFDSTUK 47		
		Affectation boni de l'année précédente	0,0	0,0	Aanwending boni van vorig dienstjaar		470 01
		TOTAL CHAPITRE 47	0,0	0,0	TOTAAL HOOFDSTUK 47		
		CHAPITRE 49			HOOFDSTUK 49		
490 01		Recettes pour compte de tiers en rapport avec son activité	10,0	10,0	Ontvangsten voor rekening van derden in het kader van zijn aktiviteit		490 01
02		Recettes pour compte de tiers en rapport avec l'incinération des immondices	1000,0	0,0	Ontvangst voor rekening van derden in het kader van de afvalverbranding		02
		TOTAL CHAPITRE 49	1010,0	10,0	TOTAAL HOOFDSTUK 49		
		TOTAL GENERAL	4062,5	7186,4	ALGEMEEN TOTAAL		

**CENTRE D'INFORMATIQUE  
POUR LA REGION BRUXELLOISE**

**CENTRUM VOOR INFORMATICA  
VOOR HET BRUSSELSE GEWEST**

Art.	ECE	Libellés	1996		1997		Omschrijving	ECE	Art.
			Initial	1er ajustement	Initial	Initieel			
		<b>4. RECETTES</b> (en milliers de francs)					<b>4. ONTVANGSTEN</b> (in duizendtallen frank)		
		<b>CHAPITRE 41</b> Recettes fonctionnelles					<b>HOOFDSTUK 41</b> Functionele ontvangsten		
411									411
411.01	16.2	Produit de ventes (cartographie ...)	1 600	1 600	2 239	2 239	Verkoopsoopbrengst (cartografie ...)	16.2	411.01
02	26.1	Produits financiers	40	40	40	40	Financiële opbrengsten	26.1	02
03	11.0	Remboursement de prestations	5 015	0	0	0	Terugbetaling van prestaties	11.0	03
10	12.0	Produits exceptionnels divers	12 080	185	185	185	Buitengewone diverse opbrengsten	12.0	10
		<b>Totaux du chapitre 41</b>	18 735	1 825	2 464	2 464	<b>Totaal voor Hoofdstuk 41</b>		
450		<b>CHAPITRE 45</b> Intervention de la Région de Bruxelles-Capitale					<b>HOOFDSTUK 45</b> Tussenkomst van het Brussels Hoofdstedelijk Gewest		450
450.01	46.11	Intervention de la Région de Bruxelles-Capitale (A.B.10.20.43.50.)	109 842	107 096	130 145	130 145	Tegemoetkoming van het Brussels Hoofdstedelijk Gewest (B.A.10.20.43.50.)	46.11	450.01
02	46.11	Informatisation des services du Gouvernement : intervention de la Région de Bruxelles-Capitale (A.B.10.20.43.50.)	13 595	13 595	11 760	11 760	Informatisering van de diensten van de Regering : tegemoetkoming van het Brussels Hoofdstedelijk Gewest (B.A.10.20.43.50.)	46.11	02
03		Rétribution du mandat conclu avec l'administration régionale (B.A.10.02.12.05)		1 200	1 200	1 200	Vergoeding voor de mandaatsovereenkomst met de gewestadministratie (B.A.10.02.12.05.)		03
		<b>Totaux du chapitre 45</b>	123 437	121 891	143 105	143 105	<b>Totaal voor hoofdstuk 45</b>		
490		<b>CHAPITRE 49</b> Recettes pour comptes de tiers					<b>CHAPITRE 49</b> Inkomsten voor rekening van derden		
490.01		Convention de mandat avec le S.I.A.M.U.		5 015	5 279	5 279	Mandaatsovereenkomst met de D.B.D.M.H.		490.01
02		Cartographie digitale : produits exceptionnels		695	0	0	Overeenkomst G.D.B.: buitengewone opbrengsten		02
03		Cartographie digitale: intervention de la Région de Bruxelles-Capitale (A.B.10.20.43.50.)		2 809	0	0	Overeenkomst G.D.B.: tussenkomst van het Brussels Hoofdstedelijk Gewest (B.A.10.20.43.50.)		03
04		Projets télématiques		23 089	6 325	6 325	Telematica-projecten		04
05		Rémunération du mandat conclu avec la Région et relatif au site Bruxellois d'Internet (A.B.22.30.43.50)		2 845	1 500	1 500	Vergoeding voor de mandaatsovereenkomst gesloten met het Gewest betreffende een Brussels Internet-site (B.A.22.30.43.50)		05
		<b>Totaux du chapitre 49</b>		34 453	13 104	13 104	<b>Totaal voor hoofdstuk 49</b>		
		<b>Totaux des recettes</b>	142 172	158 169	158 673	158 673	<b>Totaal van de ontvangsten</b>		

Art.	ECE	Libellés	1996		1996		1997		Omschrijving	ECE	Art.
			Initial	Initial	1er ajustement	Initial	Initial	Initieel			
		<b>5. DEPENSES</b> (en milliers de francs)							<b>5. UITGAVEN</b> (in duizendtallen frank)		
		<b>CHAPITRE 51</b> Personnel							<b>HOOFDSTUK 51</b> Personeel		
511											511
511.01	11.11	Rémunérations du personnel	78 667	71 797	76 275				Bezoldigingen van het personeel	11.11	511.01
		Charges de pension - Charges sociales dérivant de la législation sociale (Part patronale)	23 342	21 197	22 360				Pensioenlasten - Sociale lasten voortvloeiend uit de sociale wetgeving (Werkgeversbijdrage)	12.11	03
06	11.31	Subvention à l'ASEL "Service social du CIRB"	375	375	375				Subsidie aan de VZW "Sociale dienst van het CIBG"	11.31	06
10	12.1	Honoraires - Frais de formation - Réparation des dommages causés par accidents de travail - indemnités	1 018	1 018	1 043				Honoraria - Kosten van vorming - Schadevergoedingen bij arbeidsongevallen - Vergoedingen	12.1	10
512		<b>Rétributions autres que celles du personnel</b>							<b>Andere bezoldigingen dan die van het personeel</b>		512
512.03	12.11	Organes de contrôle	162	162	166				Controleorganen	12.11	512.03
513		<b>Frais de représentation et de déplacement</b>							<b>Representatie- en verplaatsingskosten</b>		513
513.01	12.11	Déplacement - Intérim - Missions - Réceptions et frais de même nature	500	500	512				Dienstreizen - Waarnemingen - Optrachten - Receipts en gelijkaardige kosten	12.11	513.01
		<b>Totaux du chapitre 51</b>	104 064	95 049	100 731				<b>Totalen voor hoofdstuk 51</b>		
		<b>CHAPITRE 52</b> Locaux et matériel							<b>HOOFDSTUK 52</b> Lokalen en materieel		521
521											
521.01	12.11	Loyers des locaux et charges complémentaires - Location de matériel et de mobilier	3 970	5 240	6 142				Huur van gebouwen en aanvullende lasten - Huur van materieel en meubilair	12.11	521.01
03	12.11	Dépenses de consommation en rapport avec l'occupation des locaux (à l'exclusion des dépenses énergétiques) - Dépenses d'entretien et de réparation de bâtiments et de locaux - Dépenses d'entretien et de réparation de matériel, de mobilier et de véhicules	682	812	939				Consumptieve bestedingen i.v.m het betrekken van lokalen (zonder energie-uitgaven) - Onderhoudskosten en uitgaven voor herstellingen aan gebouwen en lokalen - Onderhoudskosten en uitgaven voor herstellingen van materieel, meubilair en voertuigen	12.11	03
05	12.11	Assurances - Impôts - Taxes communales et provinciales	895	1 035	1 198				Verzekeringen - Belastingen - Gemeentelijke en provinciale heffingen	12.11	05
07	12.11	Dépenses de consommation énergétique - combustibles - énergie électrique - eau - gaz	224	284	291				Consumptieve bestedingen inzake energieverbruik : brandstof - elektriciteit - water - gas	12.11	07
08	12.11	Frais d'installation - Habillement du personnel	80	80	82				Kosten in verband met de inrichting - Dienstkleding van het personeel	12.11	08



Art.	ECE	Libellés	1996 Initial Initieel	1996 Ter ajustement Iste aanpassing	1997 Initial Initieel	Omschrijving	ECE	Art.
522		<b>Bureau</b>				<b>Kantoor</b>		522
522.01	12.11	Frais de bureau généralement quelconques	940	940	963	Kantoorkosten allerhande	12.11	522.01
02		Dépense de toute nature relatives au fonctionnement des installations informatiques, notamment banques de données, études, ...	820	820	840	Uitgaven allerhande in verband met de werking van de informatica-installaties, onder meer van gegevensbanken, studies, ...		02
523		<b>Publications - Publicité</b>				<b>Publicaties - Publiciteit</b>		523
523.01	12.11	Frais de publication - Publicité - Expositions et manifestations diverses - Cotisations pour association du Centre avec des organismes privés ou publics	500	500	512	Publicatiekosten - Reclame - Tentoonstellingen en diverse manifestaties - Bijdragen voor de associatie van het Centrum met particuliere of openbare instellingen	12.11	523.01
526		<b>Autres prestations et travaux par tiers</b>				<b>Andere prestaties en werken door derden</b>		526
526.01	12.11	Frais de transport	334	334	342	Vervoerkosten	12.11	526.01
528		<b>Informatisation des services du Gouvernement</b>				<b>Informatisering van de diensten van de Regering</b>		528
528.01	12.11	Dépenses de toute nature relatives à l'informatisation des services du Gouvernement (locations, entretiens, assurances, frais de formation, ...)	10 655	10 655	10 270	Uitgaven allerhande in verband met informatisering van de diensten van de Regering (Verhuringen, onderhoud, verzekeringen, kosten van vorming, ...)	12.11	528.01
529		<b>Cartographie</b>				<b>Cartografie</b>		529
529.01	12.11	Dépenses de toute nature relatives au fonctionnement de la cartographie	1 102	1 102	850	Uitgaven allerhande in verband met de werking van de cartografie	12.11	529.01
		<b>Totaux du chapitre 52</b>	20 202	21 802	22 429	<b>Totalen voor hoofdstuk 52</b>		
532		<b>CHAPITRE 53</b>				<b>HOOFDSTUK 53</b>		532
		<b>Intervention à fonds perdus en faveur de tiers</b>				<b>Niet-terugvorderbare tussenkomsten ten bate van derden</b>		
532.01	12.31	Convention avec le Service communal de Belgique dans le cadre de la cartographie digitale	3 504	0	13 180	Overeenkomst met de Gemeentedienst van België in verband met de digitale cartografie van het Brussels Hoofdstedelijk Gewest	12.31	532.01
532.02	12.31	Conventions avec les utilisateurs et partenaires des programmes télématiques	8 000	0	1 000	Overeenkomsten met de gebruikers en partners van de telematicaprojecten	12.31	532.02
		<b>Totaux du chapitre 53</b>	11 504	0	14 180	<b>Totalen voor hoofdstuk 53</b>		

Art.	ECE	Libellés	1996	1996	1997	Omschrijving	ECE	Art.
			<u>Initial</u>	<u>ler ajustement</u>	<u>Initial</u>			
			<u>Initieel</u>	<u>Iste aanpassing</u>	<u>Initieel</u>			
550		<b>CHAPITRE 55</b> Acquisition de biens patrimoniaux				<b>HOOFDSTUK 55</b> Aankoop van patrimoniale goederen		550
550.01	71.3	Immeubles	0	0	0	Gebouwen	71.3	550.01
02	74.22	Mobilier	100	363	438	Mebelair	74.22	02
03	74.22	Matériel de bureau	162	162	166	Kantoorbehoefen	74.22	03
04	74.1	Véhicules	0	0	0	Voertuigen	74.1	04
05	74.22	Equipements informatiques	1 700	1 900	1 400	Informatica-uitrusting	74.22	05
09	74.22	Informatisation des services du Gouvernement: matériel de bureau et équipements informatiques	2 940	2 940	1 490	Informatisering van de diensten van de Regering: kantoorbehoefen en informatica-uitrusting	74.22	09
10	74.22	Cartographie : équipements informatiques	1 500	1 500	4 735	Cartografie : informatica-uitrusting	74.22	10
		<b>Totaux du chapitre 55</b>	6 402	6 865	8 229	<b>Totaal voor hoofdstuk 55</b>		
590		<b>CHAPITRE 59</b> Dépenses pour comptes de tiers				<b>HOOFDSTUK 59</b> Uitgaven voor rekening van derden		590
590.01		Convention de mandat avec le S.I.A.M.U.	0	5 015	5 279	Mandaatsovereenkomst met de D.M.D.M.H.		590.01
02		Cartographie	0	3 504	0	Cartografie		02
04		Projets télématiques	0	23 089	6 325	Telematica-projecten		04
05		Convention de mandat conclu avec la Région et relatif au site Bruxellois d'Internet	0	2 845	1 500	Mandaatsovereenkomst gesloten met het Gewest betreffende een Brusselse Internet-site		05
		<b>Totaux du chapitre 59</b>	0	34 453	13 104	<b>Totaal voor hoofdstuk 59</b>		
		<b>Totaux des dépenses</b>	<b>142 172</b>	<b>158 169</b>	<b>158 673</b>	<b>Totaal van de uitgaven</b>		

**INSTITUT BRUXELLOIS POUR LA GESTION DE L'ENVIRONNEMENT  
BRUSSELS INSTITUUT VOOR MILIEUBEHEER**

4. RECETTES (en milliers de francs)		4. ONTVANGSTEN (in duizend frank)								
Art.	ECE	Libellé	1996 initial initieel	1996 ajustement 1 aanpassing 1	1996 ajustement 2 aanpassing 2	1996 ajusté aangepast	1997 initial initieel	Omschrijving	ECE	Art
<b>CHAPITRE 45</b>		<b>Recettes</b>						<b>Inkomsten</b>		<b>HOOFDSTUK 45</b>
450.01	46.11	Dotation régionale	0				1 013 800	Tussenkost van het Gewest	46.11	450.01.03
450.01.03	46.11	Dotation régionale	985 000	-9 000	15 900	991 900		Tussenkost van het Gewest	46.11	450.01.03
450.02.03	16.12	Recettes extraordinaires	100	330	1 127	1 557		Buitengewone inkomsten	16.12	450.02.03
450.11	16.12	Recettes extraordinaires	0	0	0	0	1 600	Buitengewone inkomsten	16.12	450.11
450.03.02	11.00	Personnel détaché	10 000	7 400	1 746	19 146		Gedetacheerd personeel	11.00	450.03.02
450.03	11.00	Personnel détaché	0	0	0	0	20 125	Gedetacheerd personeel	11.00	450.03
450.04.00	46.11	Autres subsides	0	0	220	220		Andere toelagen	46.11	450.04.00
450.04	46.11	Autres subsides	0	0	0	0	0	Andere toelagen	46.11	450.04
450.05.02	16.12	Quote part chèques repas	0	4 454	-816	3 638		Aandeel maaltijdcheques	16.12	450.05.02
450.05	16.12	Quote-part chèques repas	0	0	0	0	4 065	Aandeel maaltijdcheques	16.12	450.05
450.06.10	16.12	Vente de publications	500	0	674	1 174		Verkoop van publicaties	16.12	450.06.10
450.06	16.12	Vente de publications	1 500	0	0	1 500	1 021	Verkoop van publicaties	16.12	450.06
450.07.10	16.12	Recettes manifestations	0	0	0	0	1 500	Inkomsten manifestaties	16.12	450.07.10
450.07	16.12	Recettes manifestations	0	0	0	0	0	Inkomsten manifestaties	16.12	450.07
450.08.01	16.11	Rémunération de services	500	0	1 190	1 690	0	Beloning voor bewezen diensten	16.12	450.07.10
450.08	16.11	Rémunération de services	0	0	0	0	500	Beloning voor bewezen diensten	16.11	450.08
450.09	16.11	Ventes diverses	0	0	0	0		Verschillende verkopen	16.11	450.09
450.05.03	16.11	Produits financiers	1 200	0	0	1 200		Financieel produkt	16.11	450.05.03
450.10	16.11	Produits financiers	0	0	0	0	1 200	Financieel produkt	16.11	450.10
450.02.02	16.12	Primes emplois ACS	0	4 100	-40	4 060		Tewerkstellingspremie GESCO	16.12	450.02.02
450.12	16.12	Primes emplois ACS	0	0	0	0	4 078	Tewerkstellingspremie GESCO	16.12	450.12
450.06.02	16.12	Remboursement abonnements	0	11	4	15	0	Terugbetaling abonnements	16.12	450.06.02
450.13	16.12	Remboursement abonnements	0	0	0	0	11	Terugbetaling abonnements	16.12	450.13
		<b>TOTAUX CHAPITRE 45</b>	<b>998 800</b>	<b>7 295</b>	<b>20 005</b>	<b>1 026 100</b>	<b>1 047 900</b>	<b>TOTALEN VAN HOOFDSTUK 45</b>		

Art.	ECE	Libellé	1996 initial initieel	1996 ajustement 1 aanpassing 1	1996 ajustement 2 aanpassing 2	1996 ajusté aangepast	1997 initial initieel	Omschrijving	ECE	Art.
<b>CHAPITRE 49</b>		<b>RECETTES POUR COMPTE DE TIERS</b>						<b>INKOMSTEN VOOR REKENING VAN DERDEN</b>		<b>HOOFDSTUK 49</b>
490.01.01	46.11	Fonds pour la protection de l'environnement	12 500	0	0	12 500		Fonds voor de bescherming van het milieu	46.11	490.01.01
490.01	46.11	Fonds pour la protection de l'environnement	0	0	0	0	15 800	Fonds voor de bescherming van het milieu	46.11	490.01
490.02.01	46.11	Fonds destiné à l'entretien, l'acquisition et l'aménagement d'espaces verts de forêts, et de sites naturels ainsi qu'au réempoissonnement et aux interventions urgentes en faveur de la faune	120 100	0	0	120 100		Fonds bestemd voor het onderhoud en de aanleg van groene ruimten, bossen, en natuurgebieden, evenals voor de bepoting en de noodingrepen ten behoeve van de fauna.	46.11	490.02.01
490.02	46.11	Fonds destiné à l'entretien, l'acquisition et l'aménagement d'espaces verts, de forêts, et de sites naturels ainsi qu'au réempoissonnement et aux interventions urgentes en faveur de la faune.	0	0	0	0	133 100	Fonds bestemd voor het onderhoud en de aanleg van groene ruimten, bossen, en natuurgebieden, evenals voor de bepoting en de noodingrepen ten behoeve van de fauna.	46.11	490.02
490.03.01	16.11	Coordination Med Urbs	0	9 000	-9 000	0		Coördinatie Med Urbs	16.11	490.03.01
490.03	16.11	Coordination Med Urbs	0	0	0	0	9 000	Coördinatie Med Urbs	16.11	490.03
<b>Total Chapitre 49</b>			132 600	9 000	-9 000	132 600	157 900	<b>Totaal van hoofdstuk 49</b>		
<b>TOTAUX DES RECETTES</b>			1 131 400	16 295	11 005	1 158 700	1 205 800	<b>TOTALEN VAN DE ONTVANGSTEN</b>		

5. DEPENSES		5. UITGAVEN								
Art.	ECE	Libellé	1996 initial initieel	1 996 ajustement 1 aanpassing 1	1996 ajustement 1 aanpassing 2	1996 ajusté aangepast	1997 initial initieel	Omschrijving	ECE	Art
<b>CHAPITRE 51</b>		<b>Frais de Personnel</b>		<b>PERSONEELSKOSTEN</b>		<b>HOOFDSTUK 51</b>				
511.01.02	11.11	Rémunération personnel statutaire	233 395	-1 428	-4 167	227 800	0	Vergoeding statutair personeel	11.11	511.01.02
511.01	11.11	Rémunération personnel statutaire					233 300	Vergoeding statutair personeel	11.11	511.01
511.02.02	11.11	Rémunération personnel contractuel	163 675	12 920	-3 595	173 000	186 972	Vergoeding contractueel personeel	11.11	511.02.02
511.02	11.11	Rémunération personnel contractuel						Vergoeding contractueel personeel	11.11	511.02
511.02.2	11.11	Rémunération personnel contractuel taxation eau	0	0	2 128	2 128	10 381	Vergoeding contractueel personeel wattaxatie	11.11	511.02.2
511.03.02	11.21	Charges de pension	51 929	-322	-2 547	49 060		Pensioenlasten	11.21	511.03.02
511.03	11.21	Charges de pension					47 900	Pensioenlasten	11.21	511.03
511.04.02	11.21	Charges sociales	63 101	2 506	-3 487	62 120		Sociale lasten	11.21	511.04.02
511.04	11.21	Charges sociales					64 247	Sociale lasten	11.21	511.04
511.04.2	11.31	Charges sociales taxation eau		601		601	2 209	Sociale lasten wattaxatie	11.31	511.04.2
511.05.02	11.31	Allocations familiales	10 000	-81	-1 204	8 715		Kinderbijslag	11.31	511.05.02
511.05	11.31	Allocations familiales					8 613	Kinderbijslag	11.31	511.05
511.06.11	11.40	Subvention à l'ASBL Service Social	3 300	0	304	3 604	3 600	Toelage aan de Sociale Dienst van het BIM	11.40	511.06.11
511.06	11.40	Subvention à l'ASBL Service Social						Toelage aan de Sociale Dienst van het BIM	11.40	511.06
511.07.01	12.11	Formations professionnelles	2 500	0	0	2 500	2 500	Professionele vormingen	12.11	511.07.01
511.07	12.11	Formations professionnelles						Professionele vormingen	12.11	511.07
511.08.02	12.11	Indemnités charges réelles	1 100	0	0	1 100	1 100	Reële kosten vergoeding	12.11	511.08.02
511.08	12.11	Indemnités charges réelles						Reële kosten vergoeding	12.11	511.08
511.09	12.11	Assurances personnel	0	0	14 300	14 300	8 600	Personeelsverzekering	12.11	511.09
511.13.02	11.31	Chèques repas	12 600	4 226	-2 643	14 183	14 600	Maaltijdcheques	11.31	511.13.02
511.13	11.31	Chèques repas						Maaltijdcheques	11.31	511.13
511.13.2	11.31	Chèques repas taxation eau			96	96	352	Maaltijdcheques wattaxatie	11.31	511.13.2
511.14.02	11.31	Abonnements STIB	4 300	51	-40	4 311	4 436	MIVB-abonnementen	11.31	511.14.02
511.14	11.31	Abonnements STIB						MIVB-abonnementen	11.31	511.14
511.14.2	11.31	Abonnements STIB taxation eau	0	0	17	17	53	MIVB-abonnementen wattaxatie	11.31	511.14.2
513.01.01	12.11	Frais de représentation	450	0	0	450	500	Representatiekosten	12.11	513.01.01
513.01	12.11	Frais de représentation						Representatiekosten	12.11	513.01
513.02.01	12.11	Frais de déplacement / missions	1 200	0	200	1 400	1 400	Verplaatsingen / opdrachten	12.11	513.02.01
513.02	12.11	Frais de déplacement / mission						Verplaatsingen / opdrachten	12.11	513.02
513.02.2	12.11	Frais de déplacement / missions taxation eau			93	93	100	Verplaatsingen / opdrachten wattaxatie	12.11	513.02.2
<b>TOTAUX CHAPITRE 51</b>			547 550	17 872	56	565 478	590 863	<b>TOTALEN HOOFDSTUK 51</b>		

Art.	ECE	Libellé	1996 initial initieel	1996 ajustement 1 aanpassing 1	1996 ajustement 2 aanpassing 2	1996 ajusté aangepast	1997 initial initieel	Omschrijving	ECE	Art
<b>CHAPITRE S2</b>										
<b>FRAIS DE GESTION</b>										
521.01.01	12.12	Frais de location	18 800	0	-3 100	15 700		Huurkosten	12.12	521.01.01
521.01	12.12	Frais de location					15 300	Huurkosten	12.12	521.01
521.03.01	12.12	Charges locatives	26 000	-6 200	-2 800	17 000		Huurlasten	12.12	521.03.01
521.02	12.12	Entretiens, réparations fournitures bâtiments					13 300	Onderhoud, herstellingen gebouwen	12.12	521.02
521.03	12.12	Charges locatives					3 700	Huurlasten	12.12	521.03
521.03.07	12.12	Charges locatives plan vert	6 300	0	2 500	8 800		Huurlasten groenplan	12.12	521.03.07
521.03.08	12.12	Charges locatives forêts nature	3 700	-1 500	-500	1 700		Huurlasten bos-natuur	12.12	521.03.08
521.04.04	12.30	Entretien matériel informatique	2 900	0	0	2 900		Onderhoud van het informatie-materiaal	12.30	521.04.04
521.04	12.30	Entretien matériel informatique					2 900	Onderhoud van het informatie-materiaal	12.30	521.04
521.04.2	12.30	Entretien mat.informatique taxe eau	0	0	50	50	100	Onderhoud informatie-materiaal water taxatie		521.04.2
521.04.05	12.30	Entretien matériel /mobilier bureau	800	0	200	1 000	600	Onderhoud materiaal bureaumeubelen	12.30	521.04.05
521.13	12.30	Entretien matériel/mobilier bureau						Onderhoud materiaal bureaumeubelen	12.30	521.13
521.04.06	12.30	Entretien matériel scientifique	7 000	0	0	7 000		Onderhoud van het wetenschappelijke materiaal	12.30	521.04.06
521.04.07	12.30	Entretien matériel roulant	3 300	0	-1 500	1 800		Onderhoud van het rollend materiaal	12.30	521.04.07
521.12	12.30	Entretien matériel roulant					200	Onderhoud van het rollend materiaal	12.30	521.12
521.05.03	12.11	Assurances	4 000	10 600	-14 600	0		Verzekeringen	12.11	521.05.03
521.11	12.11	Assurances relatives à l'administration					400	Verzekering betreffende de administratie	12.11	521.11
521.06.01	12.50	Précompte immobilier	1 500	0	1 502	3 002		Onroerende voorheffing	12.50	521.06.01
521.06	12.50	Précompte immobilier					1 200	Onroerende voorheffing	12.50	521.06
521.07.07	12.30	Entretien domaines plan vert	12 800	-2 000	0	10 800		Onderhoud domeinen groenplan	12.30	521.07.07
521.07.08	12.30	Entretien domaines forêts nature	6 000	-970	0	5 030		Onderhoud domeinen bos-natuur	12.30	521.07.08
521.08.01	12.30	Frais de carburant	1 450	0	500	1 950		Brandstof onkosten	12.30	521.08.01
521.08	12.30	Frais de carburant (administratif)					200	Brandstof onkosten (administratief)	12.30	521.08
521.09.05	12.30	Vêtements de travail	3 000	0	500	3 500		Werkkledij	12.30	521.09.05
521.09	12.30	Vêtements de travail (administratif)					200	Werkkledij (administratief)	12.30	521.09
521.10.01	12.11	Frais d'expertise et honoraires	6 200	0	200	6 400		Kosten voor de expertise en honoraria	12.11	521.10.01
521.10	12.11	Frais d'expertise et honoraires					2 500	Kosten voor expertise en honoraria	12.11	521.10
522.01.03	12.11	Frais d'expédition et téléphone	6 300	0	2 500	8 800		Verzendings- en telefoonkosten	12.11	522.01.03
522.03	12.11	Frais d'expédition et téléphone					8 800	Verzendings- en telefoonkosten	12.11	522.03
522.03.2	12.11	Frais expéd. & tel taxation eau	0	0	400	400	500	Verzendings en telefoonkosten watertaxatie	12.11	522.03.2
522.01.04	12.11	Frais informatique	1 000	0	450	1 450		Informatie-onkosten	12.11	522.01.04



Art.	ECE	Libellé	1996 initial initieel	1996 ajustement 1 aanpassing 1	1996 ajustement 2 aanpassing 2	1996 ajusté aangepast	1997 initial initieel	Omschrijving	ECE	Art
<b>CHAPITRE 53</b>		<b>Frais liés à l'activité statutaire</b>						<b>Kosten i.v.m. statutaire activiteit</b>		<b>HOOFDSTUK 53</b>
531.01.00	12.32	Conventions relatives au plan déchets	65 000	-11 807	-2	53 191	42 750	Conventies i.v.m. het afvalverwerkingsplan	12.32	531.01.00
531.01	12.32	Conventions relatives au plan déchets						Conv.afvalverwerkingsplan	12.32	531.01
531.02.00	12.32	Conventions d'étude	27 000	0	7 800	34 800		Studieconventies	12.32	531.02.00
		crédits de paiement		0				betalingenkredieten		
		crédits d'engagement	0	0	*44400	*44400		vastleggingskredieten		
531.02	12.32	Conventions d'étude					31 600	Studieconventies	12.32	531.02
		crédits de paiement						betalingenkredieten		
		crédits d'engagement					*33300	vastleggingskredieten		
531.02.2	12.32	Conv d'étude taxation eau	46 100	-3 000	550	38 000	1 805	Studieconventies watertaxatie	12.32	531.02.2
531.03.00	12.32	Conventions de service	0	0	*47600	*47600		Dienstconventies	12.32	531.03.00
		crédits de paiement						betalingenkredieten		
		crédits d'engagement	0	0				vastleggingskredieten		
531.03	12.32	Conventions de service					23 600	Dienstconventies	12.32	531.03
		crédits de paiement						betalingenkredieten		
		crédits d'engagement					*25500	vastleggingskredieten		
531.04.00	74.22	Conventions d'aménagement	55 000	0	0	55 000		Inrichtingsconventies	74.22	531.04.00
		crédits de paiement						betalingenkredieten		
		crédits d'engagement	*40000	0	*16000	*56000		vastleggingskredieten		
531.13	12.32	Entretien matériel/mobilier exploitation	78 300	1 300	74	79 674	400	Onderhoudsconventies	12.32	531.13
531.05.00	12.32	Conventions d'entretien	*78300	0	0	*78300		Onderhoudsconventies	12.32	531.05.00
		crédits de paiement						betalingenkredieten		
		crédits d'engagement					87 967	vastleggingskredieten		
531.05	12.32	Conventions d'entretien	6 000	0	0	6 000	*84000	VGY-Conventies	12.32	531.05
		crédits de paiement						betalingenkredieten		
		crédits d'engagement	*30000	0	*-20000	*-10000		vastleggingskredieten		
531.06.00	12.32	Conventions SHE					5 500	werkklédij (terrein)	12.30	531.14
		crédits de paiement						werkklédij (terrein)		
		crédits d'engagement					0	waterheffing		
531.14	12.30	Vêtements de travail (terrein)					100	waterheffing	12.30	531.06.2
531.06.2	12.30	Vêtements de travail (terrein) taxe eau					0	waterheffing	12.30	531.06.2



Art.	ECE	Libellé	1996 initial initieel	1996 ajustement 1 aanpassing 1	1996 ajustement 2 aanpassing 2	1996 ajusté aangepast	1997 initial initieel	Omschrijving	ECE	Art
531.07	12.30	Entretien matériel roulant terrain					1 600	Onderhoud rollend materieel terrein	12.30	531.07
531.08	12.30	Entretien matériel scientifique					7 000	Onderhoud wetenschappelijk materiaal	12.30	531.08
531.08.2	12.30	Entretien matériel scientifique taxe eau			50	50	100	Onderhoud wetenschappelijk materiaal	12.30	531.08.2
531.09	12.34	Frais de laboratoire					2 200	Laboratoriumkosten	12.34	531.09
531.10	12.32	Entretien bâtiments non administratifs					8 800	Onderhoud niet-administratieve gebouwen	12.32	531.10
531.11	12.32	Entretien sites non bâtis					15 830	Onderhoud onbebouwde sites	12.32	531.11
531.12	12.30	Frais de carburant					1 750	Motorbrandstofkosten	12.30	531.12
532.05.01	12.01	Commissions conseils	2 700	0	0	2 700		Commissies raden	12.01	532.05.01
532.05	12.01	Commissions conseils					2 700	Commissies raden	12.01	532.05
532.08.01	12.31	Subventions aux associations	8 000	3 000	700	11 700		Toelagen aan verenigingen	12.31	532.08.01
532.08	12.31	Subventions aux associations					37 400	Toelagen aan verenigingen	12.31	532.08.01
532.09.01	12.31	Subventions d'investissement à des tiers						Investeringstoelagen aan derden	12.31	532.09.01
		crédits de paiement	0	0	0	0		betalingskredieten		
		crédits d'engagement	*25000	0	0	*25000		vastleggingskredieten		
532.09	12.31	Subventions d'investissement à des tiers						betalingskredieten		
		crédits de paiement	0	0	0	0		vastleggingskredieten		
		crédits d'engagement					*25000	betalingskredieten		
532.10	12.31	Subventions communes						Toelagen gemeenten		
		crédits d'engagement					*15000	vastleggingskredieten		
		crédits d'ordonnancement					3 000	ordonneringskredieten		
533.01	12.11	Assurances			4 100	4 100	3 000	Verzekering	12.11	533.01
533.01.2	12.11	Assurances taxation eau			15	15	100	Verzekering waterheffing	12.11	533.01.2
533.02	12.11	Frais d'expertise et honoraires					3 500	Expertisekosten en honoraria	12.11	533.02
534.01	12.50	Charges fiscales d'exploitation					300	Fiscale kosten uitbating	12.50	534.01
535.02	12.11	Frais d'information, communication					39 935	Kosten informatie, communicatie	12.11	535.02
535.02.2	12.11	Frais d'info, communication taxe eau			4 500	4 500	500	Kosten info, communicatie waterheffing	12.11	535.02.2

TOTAL CHAPITRE 53

288 100

-10 507

12 787

290 380

321 337 TOTAL EN HOOFDSTUK 53

Art.	ECE	Libellé	1996 initieel initial	1996 ajustement 1 aanpassing 1	1996 ajustement 2 aanpassing 2	1996 ajusté aangepast	1997 initieel initieel	Onschrjving	ECE	Art
<b>CHAPITRE 55</b>										
550.02.05	74.22	Mobilier	2 000	0	1 500	3 500		Meubilair	74.22	550.02.05
550.02	74.22	Mobilier					2 000	Meubilair	74.22	550.02
550.02.2	74.22	Mobilier taxation eau			1 300	1 300	0	Meubilair watertaxatie	74.22	550.02.2
550.03.05	74.22	Matériel de bureau	1 000	0	2 700	3 700	1 500	Kantoor materiaal	74.22	550.03.05
550.03	74.22	Matériel de bureau						Kantoor materiaal	74.22	550.03
550.03.2	74.22	Matériel de bureau taxation eau			320	320	0	Kantoor materiaal watertaxatie	74.22	550.03.2
550.03.00	74.22	Matériel de chantier	500	0	100	600	2 000	Terrein materiaal	74.22	550.03.00
550.10	74.22	Matériel et engins de chantier						Terrein materiaal en toestellen	74.22	550.10
550.04.07	74.01	Matériel roulant	1 500	0	4 850	6 350	2 000	Rollend materiaal	74.01	550.04.07
550.04	74.01	Matériel roulant					2 000	Rollend materiaal	74.01	550.04
550.04.2	74.01	Matériel roulant taxation eau			2 000	2 000	0	Rollend materiaal watertaxatie	74.01	550.04.2
550.05.04	74.22	Matériel informatique	2 500	0	3 000	5 500	3 000	Informatie materiaal	74.22	550.05.04
550.05	74.22	Matériel informatique						Informatie materiaal	74.22	550.05
550.05.2	74.22	Matériel informatique taxation eau			2 000	2 000		Informatie materiaal watertaxatie	74.22	550.05.2
550.06.06	74.22	Matériel scientifique	5 000	0	2 500	7 500	7 400	Wetenschappelijke apparatuur	74.22	550.06.06
550.06	74.22	Matériel scientifique						Wetenschappelijke apparatuur	74.22	550.06
550.06.2	74.22	Matériel scientifique taxation eau			1 500	1 500	0	Wetenschappelijke apparatuur watertaxatie	74.22	550.06.2
550.07.07	74.22	Engins de chantier	1 000	0	350	1 350		Maclines op het terrein	74.22	550.07.07
550.08.01	74.22	Acquisitions	0	0	0	0	0	Aankopen	74.22	550.08.01
550.08	74.22	Acquisitions					0	Aankopen	74.22	550.08
550.09	74.22	Conventions d'aménagement					56 500	Inrichtingsconventies	74.22	550.09
		crédits de paiement					*41000	betalingskredieten		
		crédits d'engagement						vaatleggingskredieten		
<b>TOTAUX CHAPITRE 55</b>			<b>13 500</b>	<b>0</b>	<b>22 120</b>	<b>35 620</b>	<b>74 400</b>	<b>TOTALES HOOFDSTUK 55</b>		

Art.	ECE	Libellé	1996 initial initieel	1996 ajustement 1 aanpassing 1	1996 aanpassing 2 ajustement 2	1996 ajusté aangepast	1997 initial initieel	Omschrijving	ECE	Art
<b>CHAPITRE 59</b>										
590.02.00	12.21	Subventions permis environnement	12 500	0	0	12 500		Toelagen milieuvergunning	12.21	590.02.00
590.02	12.21	Subventions permis environnement					15 800	Toelagen milieuvergunning	12.21	590.02
590.04.01	16.11	Coordination Med urbs	0	9 000	-9 000	0		Coördinatie Med urbs	16.11	590.04.01
590.04	16.11	Coordination med urbs					9 000	Coördinatie Med Urbs	16.11	590.04
590.10.00	74.22	Conventions d'aménagement	60 000	0	0	60 000		Inrichtingsconventies	74.22	590.10.00
590.10	74.22	Conventions d'aménagement					73 100	Inrichtingsconventies	74.22	590.10
590.11.00	12.30	Conventions d'entretien	60 100	0	0	60 100		Onderhoudconventies	12.30	590.11.00
590.11	12.30	Conventions d'entretien					60 000	Onderhoudconventies	12.30	590.11
<b>TOTAUX CHAPITRE 59</b>			132 600	9 000	-9 000	132 600	157 900	<b>TOTALEN HOOFDSTUK 59</b>		
<b>TOTAL GENERAL DES DEPENSES</b>			<b>1 131 400</b>	<b>16 295</b>	<b>11 005</b>	<b>1 158 700</b>	<b>1 205 800</b>	<b>ALGEMEEN TOTAAL VAN DE UITGAVEN</b>		

**SERVICE D'INCENDIE ET D'AIDE MEDICALE URGENTE DE LA REGION DE BRUXELLES-CAPITALE  
BRUSSELSE HOOFDSTEDELIJKE DIENST VOOR BRANDWEER EN DRINGENDE MEDISCHE HULP**

		4. RECETTES				4. ONTVANGSTEN				
ART.	Compte Génér. Algem. Reken.	ECE	Libellés	1 996 BUDGET INITIAL INITIELE BEGROTING	1 996 BUDGET ADAPTE AANGEPASTE BEGROTING (1er Feuilleton) (1ste Bijblad)	1 996 Glissement	1 996 2è Feuilleton	1 996 BUDGET ADAPTE AANGEPASTE BEGROTING	1 997 BUDGET INITIAL INITIELE BEGROTING 1 997 (1)	Teksten
411			Recettes en franc							Ontvangsten in frank
			CHAPITRE 41							HOOFDSTUK 41
			Produit résultant de l'exercice de la mission statutaire							Opbrengsten voortvloeiend uit de uitoefening van de statutaire opdracht
			RECETTES FONCTIONNELLES							FUNCTIONELE ONTVANGSTEN
		16.10	Produits de ventes							Opbrengst van verkopeningen
			Produits de prestations							Opbrengst van prestaties
		16.10	a) Recettes diverses							a) Diverse ontvangsten
		700100	Pompiers	12 000 000	18 000 000		(6 000 000)	12 000 000	12 000 000	Brandweer
		700200	AMU (VP, DOM, ...)	65 000 000	75 000 000		(10 000 000)	65 000 000	65 000 000	DGH
		700300	b) Remboursement de communications téléphoniques	300 000	300 000			300 000	300 000	b) Terugbetaling van telefoongesprekken
411			Produits des redevances et des cotisations							Opbrengst van retributies en bijdragen
		16.10	a) Remboursement frais de surveillance	7 000 000	7 000 000		1 000 000	8 000 000	8 000 000	a) Terugbetaling van bewakingskosten
		16.10	b) Prestations administratives Prévention	50 000 000	50 000 000		(20 000 000)	30 000 000	30 000 000	b) Administratieve prestaties Prévention
		16.10	c) Services des Ambul. (CPAS)	10 000 000	10 000 000		2 000 000	12 000 000	12 000 000	c) Dienst der ziekenwag, thuis (OCMW)
		38.3	Recettes de transferts							Ontvangsten van overdrachten
		746100	a) Indemnités versées par les compagnies d'assurances	800 000	800 000		2 000 000	2 800 000	2 000 000	a) Door de verzek. maatschappijen gestorte vergoedingen
		747000	b) Primes engagement contractuels subsidés	7 400 000	7 400 000			7 400 000	7 000 000	b) Premies voor de indienst-neming van gesubsidieerde contractuelen
		700700	c) Convention de secours communes hors Agglo	5 700 000	5 700 000			5 700 000	5 700 000	c) Overeenkomsten met de gemeenten buiten de Agglo

ART.	Compte Général. Algem. Reken.	ECE	Libellés	1 996 BUDGET INITIAL INITIALE BEGROTING	1 996 BUDGET ADAPTE AANGEPASTE BEGROTING (1er Feuilleton) (1ste Bijblad)	1 996 Glissement Verschuiving	1 996 2e Feuilleton 2de Bijblad	1 996 BUDGET ADAPTE AANGEPASTE BEGROTING	1 997 BUDGET INITIAL INITIALE BEGROTING 1 997 (1)	Teksten
09 01	746300	12.11	Récupération des frais administratifs pour compte de tiers							Terugvordering van administratieve kosten ten laste van derden
10 01	751100	26.1	Intérêts pour retard de paiements des redevances	200 000	200 000		3 100 000	3 300 000	2 000 000	Interessen wegens achterstallige betaling van retributies
411 11 01	743000	11	Remboursements frais de personnes détachées				1 500 000	1 500 000		Terugbetaling gedetacheerd personeel
414 04 01		12	RECETTES EXCEPTIONNELLES							UITZONDERINGSONTVANGSTEN
09 01	764000	06	Correction sur Change (PM)				11 000 000	11 000 000		Wisselcorrecties
			Recettes accidentelles (PM)							Toevallige ontvangsten
			TOTAL CHAPITRE 41	158 400 000	174 400 000		(156 000 000)	159 000 000	144 000 000	TOTAAL HOOFDSTUK 41
			CHAPITRE 42							HOOFDSTUK 42
			Recettes avec affectation spéciale							Ontvangsten met bijzondere aanwending
01 01			RECETTES TVA							BTW-ONTVANGSTEN
05 01	750000	26.1	INTERETS CREDITEUR (PM)	500 000	500 000			500 000	400 000	CREDITINTRESTEN (PM)
420			TOTAL CHAPITRE 42	500 000	500 000	0	0	500 000	400 000	TOTAAL HOOFDSTUK 42
425			CHAPITRE 43							HOOFDSTUK 43
			Produits de la vente d'objets patrimoniaux							Opbrengst van de verkoop van patrimoniale goederen
01 01		76	Vente de terrain et bâtiment (P.M.)		5 000 000					Verkoop van onroerende goederen (P.M.)
430 05 01	765000	77.1	Véhicules	5 000 000	5 000 000			5 000 000	5 000 000	Autovoertuigen (P.M.)
			TOTAL CHAPITRE 43	5 000 000	10 000 000	0	0	10 000 000	10 000 000	TOTAAL HOOFDSTUK 43

ART.	Compte Génér. Algem. Reken.	ECE	Libellés	1 996 BUDGET INITIAL INITIELE BEGROTING	1 996 BUDGET ADAPTE AANGEPASTE BEGROTING (1er Feuilleton) (1ste Bijblad)	1 996 Glissement Verschuiving	1 996 2e Feuilleton 2de Bijblad	1 996 BUDGET ADAPTE AANGEPASTE BEGROTING	1 997 BUDGET INITIAL INITIELE BEGROTING 1 997 (1)	Teksten
			CHAPITRE 44							HOOFDSTUK 44
			PRODUITS D'EMPRUNTS							OPBRENGST VAN LENINGEN
	173000	96.11	Produits d'emprunts							Opbrengst van leningen
	174000	96.11	Reprise d'emprunts de l'Agglomération de Bruxelles							Overname van leningen van de Brusselse Agglomeratie
			TOTAL CHAPITRE 44	0	0					TOTAAL HOOFDSTUK 44
			CHAPITRE 45							HOOFDSTUK 45
			Intervention des Autorités							Tussenkost van de Overheden
			INTERVENTION DES AUTORITES							TUSSENKOMST VAN DE OVERHEDEN
			A FONDS PERDUS							NIET-TERUGVORDERBAAR
	740000	46.12	a) Intervention de l'Etat	20 000 000	21 000 000			21 000 000	25 000 000	a) Staatsussonkomsten
	740100	46.12	b) Région de Bxl-Capitale	2 027 300 000	1 956 904 503		25 967 000	1 982 871 503	2 133 688 000	b) B.H. Gewest
		?	c) Dotation pour remboursem. emprunts		15 691 656		52 069 259	67 760 915		c) Dotatie voor terugbet. van de leningen
			TOTAL CHAPITRE 45	2 047 300 000	1 993 596 159	0	78 036 259	2 071 632 418	2 158 688 000	TOTAAL HOOFDSTUK 45
			CHAPITRE 47							HOOFDSTUK 45
			Report du Boni 92/93/94							Overdracht boni 92/93/94
		08.2		113 880 000	113 880 000			113 880 000		
			Soldes d'emprunts	15 589 000	146 352 512			146 352 512	92 457 809	Saldi der leningen
	470	01 02		129 469 000	260 232 512	0	0	260 232 512	92 457 809	
	470		TOTAL CHAPITRE 47	2 340 669 000	2 438 728 671	0	62 636 259	2 501 364 930	2 395 545 809	TOTAAL VOOR DE EIGEN ONTVANGEN

ART.	Compte Général. Algem. Reken.	ECE	Libellés	1 996 BUDGET INITIAL INITIALE BEGROTING	1 996 BUDGET ADAPTE AANGEPASTE BEGROTING (1er Feuilleton) (1ste Bijblad)	1 996 Glissement Verschuiving	1 996 2è Feuilleton 2de Bijblad	1 996 BUDGET ADAPTE AANGEPASTE BEGROTING	1 997 BUDGET INITIAL INITIALE BEGROTING 1 997 (1)	Tetsten
01 01 490	499000		CHAPITRE 49  RECETTES POUR ORDRE Recettes pour compte de tiers en rapport avec le Médi-100 Recettes pour compte de tiers	100 000	100 000			100 000	100 000	HOOFDSTUK 49  ONTVANGSTEN VOOR ORDE Ontvangsten voor rekening van derden in het kader van de Medi-100 Ontvangsten voor rekening van derden
01 02	499100									
			TOTAL CHAPITRE 49	100 000	100 000	0	0	100 000	100 000	TOTAAL HOOFDSTUK 49
			TOTAL GENERAL DES RECETTES	2 340 769 000	2 438 828 671		62 636 259	2 501 464 930	2 395 645 809	ALGEMEEN TOTAAL DER ONTVANGSTEN





ART.	Compte Génér. Algem. Reken.	ECE	Libellés	1 996 BUDGET INITIAL INITIALE BEGROTING	1 996 BUDGET ADAPTE AANGEPASTE BEGROTING (1er Feuilleton)	1 996 Glissement	1 996 2de Feuilleton	1 996 BUDGET ADAPTE AANGEPASTE BEGROTING	1 997 BUDGET INITIAL INITIALE BEGROTING 1 997 (1)	Telsten
512 03 01		12.1	RETRIBUTIONS AUTRES QU'JE CELLES DU PERSONNEL	500 000	500 000		1 300 000	1 800 000	1 000 000	ANDERE BEZOLDINGEN DAN DEZE VAN HET PERSONEEL
04 01	623210	12.11	Organe de controle de l'organisme	5 500 000	5 500 000			5 500 000	5 700 000	Controleorgaan van de instelling
05 01	613200	12.30	Médecine du travail	3 500 000	3 500 000			3 500 000	3 500 000	Arbeidsgeneeskunde
06 01		12	Indemnités honoraires études	0	0					Vergoedingen erelonen studies
			Subsides MEDI 100	0	0					Toelage MEDI 100
513 01 01	615110	12.11	FRAIS DE REPRESENTATION ET DE DEPLACEMENT	500 000	500 000			500 000	500 000	REPRESENTATIE - EN VERPLAAT- SINGSKOSTEN
02 01	615100	12.11	Représentation et reception	450 000	450 000			450 000	450 000	Representatie en receptie
02 02	615210	12.11	Déplacements intérim missions	350 000	350 000			350 000	350 000	Verplaatsingen dienstwaar- nemingen opdrachten
03 01	615400	12.11	Pompiers AMU Cotisations à d'organismes divers	550 000	550 000			550 000	561 000	Brandweer DGH Bijdragen aan diverse organismen
			TOTAL CHAPITRE 51	1 868 363 000	1 945 363 000	(20 167 000)	22 567 000	1 947 763 000	2 006 898 000	TOTAAL HOOFDSTUK 51
			CHAPITRE 52							HOOFDSTUK 52
			Paiements à des tiers pour prestations, fournitures travaux etc, ayant pour objet des services ou des biens non sus- ceptibles d'être inventariés							Betalingen aan derden voor prestaties levering werken enz, die tot voorwerp hebben diensten of goederen niet-vaarbaar om geïnventariseerd te worden
01 01	611110	12.11	LOCAUX ET MATERIEL	1 600 000	1 600 000			1 600 000	1 600 000	LOKALEN MATERIEEL
521			Loyer locaux terrains et charges complémentaires	1 600 000	1 600 000			1 600 000	1 600 000	Huur lokalen, terreinen en bijkomende lasten
02 01	611140	12.11	Loyer de matériel et mobilier	1 000 000	1 000 000			1 000 000	1 000 000	Huur van materieel en meubilair
02 02		12.11	Location de voitures							Huur van auto's
03 01	611320	12.30	Entretien et réparations de locaux Pompiers	19 000 000	19 000 000		(4 000 000)	15 000 000	20 000 000	Onderhoud en herstel van lokalen Brandweer

ART.	Compte Génér. Algem. Reken.	ECE	Libellés	1 1996 BUDGET INITIAL INITIALE BEGROTING	1 1996 BUDGET ADAPTE AANGEPASTE BEGROTING (1er Feuilleton) (1ste Bijblad)	1 1996 Glissement	1 1996 2e Feuilleton	1 1996 BUDGET ADAPTE AANGEPASTE BEGROTING	1 1997 BUDGET INITIAL INITIALE BEGROTING 1 1997	Teksten
03 02	611420	12.30	AMU 1. Entretien et réparation du matériel et du mobilier	1 500 000	1 500 000			1 500 000	1 500 000	DGH
04 01	611340	12.30	Pompiers	9 000 000	9 000 000		(1 000 000)	8 000 000	9 000 000	1. Onderhoud en herstel van materieel en meubilair
04 02	611440	12.30	AMU 2. Dépenses d'utilisation pour le matériel roulant	2 200 000	2 200 000			2 200 000	2 600 000	Brandweer DGH
04 03	611350	12.30	Pompiers	10 000 000	10 000 000		(1 000 000)	9 000 000	10 000 000	2. Gebruikskosten voor voertuigen
04 04	611450	12.30	AMU	5 000 000	5 000 000			5 000 000	5 000 000	Brandweer DGH
05 01	613530	12.30	Assurances	26 000 000	26 000 000		(4 000 000)	22 000 000	27 000 000	Verzekeringen
06 01		74	Taxes							Belastingen
521 06 02		12.5	TVA Autres							BTW Andere
07 01	612110	12.11	Dépenses de consommation énergétiques pour les bâtiments Mazout, gaz, électricité ..	18 000 000	18 000 000		(3 000 000)	15 000 000	22 000 000	Uitgaven voor energieverbruik voor gebouwen Stookolie, gas, elektriciteit...
521 09 01	601700	12.30	Equipement du personnel 1. Achat Pompiers	30 000 000	30 000 000			30 000 000	31 000 000	Kleding van het personeel
09 02	601800	12.30	AMU	500 000	500 000			500 000	2 500 000	1. Aankoop Brandweer DGH
09 03	623250	12.30	2. Entretien Pompiers	2 200 000	2 200 000			2 200 000	2 200 000	2. Onderhoud Brandweer
09 04	623350	12.30	AMU	800 000	800 000			800 000	800 000	DGH
09 05	623340	12.30	3. Dotation							3. Dotatie
10 01		12.11	Frais de fonctionnement SSH	70 000	70 000			70 000	70 000	Werkingskosten VGH
10 02	612020	12.11	Installations sportives	500 000	500 000			500 000	500 000	Sportinrichting
11 01	612030	12.11	Matériel de cuisine	950 000	950 000			950 000	1 000 000	Keukenmateriaal

ART.	Compte Génér. Algem. Reken.	ECE	Libellés	1 996 BUDGET INITIAL INITIELE BEGROTING	1 996 BUDGET ADAPTE AANGEPASTE BEGROTING (1er Feuilleton) (1ste Bijblad)	1 996 Glissement	1 996 2e Feuilleton	1 996 BUDGET ADAPTE AANGEPASTE BEGROTING	1 997 BUDGET INITIAL INITIELE BEGROTING	Teksten
522 01 01	612400	12.11	BUREAU Frais de bureau	12 000 000	12 000 000			12 000 000	12 240 000	BUREAU Allerhande bureaustkosten
01 02	612500	12.11	Pompiers	3 700 000	3 700 000			3 700 000	3 780 000	Brandweer
02 01	612410	12.11	AMU	8 000 000	8 000 000			8 000 000	8 000 000	DGH
02 02	615200	12.11	Dépenses relatives à l'exécution du programme informatique	5 000 000	5 000 000			5 000 000	5 000 000	Kosten voor de uitvoering van het informatieprogramma
			Publicité, information,							Publiciteit, informatie,
524 01 01	613000	12.30	CONTENTIEUX	3 000 000	3 000 000	20 167 000	0	23 167 000	8 000 000	GESCHILLEN
			Honoraires d'avocats, d'experts et d'huissiers, frais de justice							Erelonen van advocaten, deskundigen en deurwaarders, gerechtskosten
			dommages intérêts amendes							schade intresten boetes
525 01 01	650000	21.11	CHARGES FINANCIERES	62 500 000	0		27 003 022	27 003 022		FINANCIËLE LASTEN
			Intérêts et charges complémentaires sur emprunts							Intresten en bijkomende lasten op leningen
525 05 01		21.11	Intérêts débiteurs Banques(PM)	50 000	50 000			50 000	50 000	Debetintresten Bank (PM)
525 05 02	656000	21.11	Frais bancaires							BANKKOSTEN
			DIVERS SERVICES ET PRESTATIONS PAR TIERS							ALLERHANDE DIENSTEN EN PRESTATIES VAN DERDEN
526 03 01			Dépenses exceptionnelles (PM)							Diverse uitzonderlijke kosten
			TOTAL CHAPITRE 52	222 570 000	160 070 000	20 167 000	14 003 022	194 240 022	174 840 000	TOTAAL HOOFDSTUK 52
			SOUS-TOTAL 51&52	2 090 933 000	2 105 433 000	0	36 570 022	2 142 003 022	2 181 738 000	SUBTOTAAL 51&52

ART.	Compte Génér. Algem. Reken.	ECE	Libellés	1 996 BUDGET INITIAL INITIELE BEGROTING	1 996 BUDGET ADAPTE AANGEPASTE BEGROTING (1er Feuilleton) (1ste Bijblad)	1 996 Glissement	1 996 2e Feuilleton	1 996 BUDGET ADAPTE AANGEPASTE BEGROTING	1 997 BUDGET INITIAL INITIELE BEGROTING	Teksten
534	608000	16.10	CHAPITRE 53 REMBOURSEMENTS ET NON VALEURS Remboursements des sommes perçues indûment et non valeurs Non paiement faillites amendes	1 000 000	1 000 000		1 000 000	2 000 000	1 000 000	TERUGBETALINGEN EN KWAADE POSTEN Terugbetaling van ten onrechte geïnde sommen en kwade posten Wanbetaling faling en boetes
			TOTAL CHAPITRE 53	1 000 000	1 000 000	0	1 000 000	2 000 000	1 000 000	TOTAAL HOOFDSTUK 53
			TOTAL DEPENSES ORDINAIRES	2 091 933 000	2 106 433 000	0	37 570 022	2 144 003 022	2 182 738 000	TOTAAL GEWONE UITGAVEN
550	221000		CHAPITRE 55 Sommes à payer à des tiers pour l'acquisition de biens patrimoniaux IMMEUBLES Achats - Nouvelles constructions (Crédit d'engagement) (Crédit de paiement)	0	4 942 160			4 942 160		HOOFDSTUK 55 Betalingen aan derden voor aankopen van patrimoniale goederen ONROERENDE GOEDEREN Aankopen - Nieuwbouw (vastleggingskrediet) (betalingskrediet)
	222000	72.1	Renouvellement - Transformations - Extensions (Crédit d'engagement) (Crédit de paiement)	70 000 000	70 000 000		0	70 000 000	30 000 000	- Vernieuwingen, verbouwingen Uitbreidingen (vastleggingskrediet) (betalingskrediet)
	240000	74.22	Mobilier (Crédit d'engagement) (Crédit de paiement)	0	234 327 855			234 327 855	110 586 200	- Meubilair (vastleggingskrediet) (betalingskrediet)
		74.22	Machines de bureau (Crédit d'engagement) (Crédit de paiement)	0	0		0	0	200 000	- Kantoor machines (vastleggingskrediet) (betalingskrediet)
				0	0	0	0	0	200 000	



ART.	Compte Génér. Algem. Reken.	ECE	Libellés	1 996 BUDGET INITIAL INITIELE BEGROTING	1 996 BUDGET ADAPTE AANGEPASTE BEGROTING (1er Feuilleton) (1ste Bijblad)	1 996 Glissement	1 996 2e Feuilleton	1 996 BUDGET ADAPTE AANGEPASTE BEGROTING	1 997 BUDGET INITIAL INITIELE BEGROTING	Teksten
560 01 01	423000	91.11	CHAPITRE 56 Sommes à payer à des tiers par suite d'opérations financières en capital	61 000 000	15 691 656		25 066 237	40 757 893	0	HOOFDSTUK 56 Betalingen aan derden voortvloeiende uit financiële kapitaalverrichtingen
			AMORTISSEMENTS D'EMPRUNTS	61 000 000	15 691 656	0	25 066 237	40 757 893	0	AFLOSSINGEN DER LENINGEN
			TOTAL CHAPITRE 56							TOTAAL HOOFDSTUK 56
570 01 01			CHAPITRE 57 Remboursement par le Service d'Incendie et d'Aide Médicale Urgente de la Région de Bruxelles-Capitale des soldes budgétaires non utilisés							HOOFDSTUK 57 Terugbetaling door de Brusselse Hoofdstedelijke Dienst voor Brandweer en Dringende Medische Hulp van niet-gebruikte Begrotingssaldi
			TOTAL CHAPITRE 57							
			TOTAL DEPENSES PROPRES	2 340 669 000	2 438 728 671	0	62 636 259	2 501 364 930	2 395 545 809	TOTAAL EIGEN UITGAVEN
590			CHAPITRE 59 DEPENSES POUR ORDRE							HOOFDSTUK 59 UITGAVEN VOOR ORDE
	499000	01 01	Dépense pour compte de tiers en rapport avec le Medi 100	100 000	100 000			100 000	100 000	Uitgaven voor rekening van derden in het kader van de Medi 100
	499100	01 02	Dépense pour compte de tiers							Uitgaven voor rekening van derden
			TOTAL CHAPITRE 59	100 000	100 000	0	0	100 000	100 000	TOTAAL HOOFDSTUK 59
			TOTAL GENERAL DES DEPENSES	2 340 769 000	2 438 828 671	0	62 636 259	2 501 464 930	2 395 645 809	ALGEMEEN TOTAAL DER UITGAVEN

**Fonds Régional Bruxellois de Refinancement  
des Trésoreries Communales**

**Brussels Gewestelijk Herfinancieringsfonds  
van de Gemeentelijke Thesaurieën**

## 4. RECETTES (en milliers de francs)

## 4. ONTVANGSTEN (in duizendfallen frank)

Art.	Libellés	1996 Initial Initieel	1997 Initial Initieel	Art.	Omschrijving
	<b>CHAPITRE 41</b>				<b>HOOFDSTUK 41</b>
411.	Recettes fonctionnelles			411.	Functionele ontvangsten
411.03	recettes de prestations	0	0	411.03	ontvangsten voor prestaties
411.08	indemnités versées par les compagnies d'assurances	0	0	411.08	vergoedingen gestort door verzekeringsmaatschappijen
411.11	remboursement frais de personnel détaché	0	0	411.11	terugbetaling uitgaven voor detacheringen
411.15	recettes diverses	0	0	411.15	diverse ontvangsten
413.	Revenus financiers			413.	Financiële ontvangsten
413.01	intérêts sur placements	0	0	413.01	Interesten van beleggingen
413.02	intérêts sur prêts accordés par le fonds	56 632	301 673	413.02	interesten van leningen toegekend door het fonds
413.03	remboursement d'intérêts	33 470	27 629	413.03	terugbetaling van interessen
413.04	intérêts créditeurs	0	0	413.04	creditiinteresten
413.05	intérêts de retards	0	0	413.05	vervrijinteresten
	<b>TOTAUX DU CHAPITRE 41</b>	<b>90 102</b>	<b>329 302</b>		<b>TOTALEN VOOR HOOFDSTUK 41</b>
	<b>CHAPITRE 44</b>				<b>HOOFDSTUK 44</b>
442.01	produit d'emprunts	6 750 000	9 380 000	442.01	opbrengst van leningen
443.03	remboursement d'avances de trésorerie	0	0	443.03	terugbetaling van thesaurievoorschotten
443.09	remboursement d'emprunts	111 098	229 852	443.09	terugbetaling van leningen
	<b>TOTAUX DU CHAPITRE 44</b>	<b>6 861 098</b>	<b>9 609 852</b>		<b>TOTALEN VOOR HOOFDSTUK 44</b>
	<b>CHAPITRE 45</b>				<b>HOOFDSTUK 45</b>
450.01	intervention de la Région			450.01	tussenkomst van het Gewest
a)	dotation de fonctionnement (14.25.41.03)	2 200	2 200	a)	dotatie voor de werking (14.25.41.03)
b)	dotation de financement des missions du fonds (14.25.41.01)	2 300 000	2 200 000	b)	dotatie voor de financiering van de opdrachten van het fonds (14.25.41.01)
450.03	dotations des communes	0	0	450.03	dotaties van de gemeenten
	<b>TOTAUX DU CHAPITRE 45</b>	<b>2 302 200</b>	<b>2 202 200</b>		<b>TOTALEN VOOR HOOFDSTUK 45</b>
	<b>CHAPITRE 49</b>				<b>HOOFDSTUK 49</b>
490.01	recettes pour compte de tiers	0	0	490.01	ontvangsten voor rekening van derden
	<b>TOTAUX DU CHAPITRE 49</b>	<b>0</b>	<b>0</b>		<b>TOTALEN VOOR HOOFDSTUK 49</b>
	<b>TOTAUX DES RECETTES</b>	<b>9 253 400</b>	<b>12 141 354</b>		<b>TOTALEN VAN DE ONTVANGSTEN</b>

## 5. UITGAVEN (in duizendtallen frank)

## 5. DEPENSES (en milliers de francs)

Art.	Libellés	1996 Initial Initieel	1997 Initial Initieel	Art.	Omschrijving
	<b>CHAPITRE 51</b>				<b>HOOFDSTUK 51</b>
511.	<b>Personnel</b>			511.	<b>Personnel</b>
511.01	rémunération personnel	0	0	511.01	bezoldiging van het personeel
511.04	charges sociales part patronale	0	0	511.04	patronale lasten
511.06	service social	0	0	511.06	sociale dienst
511.07	formation professionnelle	400	400	511.07	beroepsopleiding
512	Rétributions autres que celles du personnel			512	Andere bezoldigingen dan deze van het personeel
512.03	organe de contrôle	200	200	512.03	controle-organisme
512.05	indemnités, honoraires, études	200	200	512.05	erelonen, vergoedingen, studies
513	Frais de représentation et de déplacement			513	Representatie- en verplaatsingskosten
513.01	déplacements missions intérieurs	50	50	513.01	verplaatsingen interims opdrachten
	<b>TOTAUX DU CHAPITRE 51</b>	<b>850</b>	<b>850</b>		<b>TOTALEN VOOR HOOFDSTUK 51</b>
	<b>CHAPITRE 52</b>				<b>HOOFDSTUK 52</b>
521.	<b>Locaux et matériel</b>			521.	<b>Lokalen en materiaal</b>
521.01	loyers locaux	0	0	521.01	huur van lokalen
521.02	loyer de matériel et de mobilier	0	0	521.02	huren van materiaal en meubelen
521.03	entretien et réparation de locaux	0	0	521.03	onderhoud en herstellingen van lokalen
521.04	entretien et réparation de matériel et mobilier	50	50	521.04	onderhoud en herstellingen van materiaal en meubelen
521.05	assurances	50	50	521.05	verzekeringen
522.	<b>Bureau</b>			522.	<b>Kantoor</b>
522.01	frais de bureau généralement quelconques	250	250	522.01	allerhande kantooruitgaven
522.02	dépenses relatives au matériel informatique	500	500	522.02	uitgaven voor informaticamateriaal
523.	<b>Publication, Propagande, Publicité</b>			523.	<b>Publicaties, propaganda, publiciteit</b>
523.01	frais de publication	50	50	523.01	uitgaven voor publicaties
523.02	bibliothèque	100	100	523.02	bibliotheek
525.	<b>Charges financières</b>			525.	<b>Financiële lasten</b>
525.01	intérêts sur emprunts, en ce compris les charges relatives aux opérations de gestion de la dette (crédit non limitatif)	799 164	951 468	525.01	Interesten van leningen, met inbegrip van de lasten m.b.t. schuldbeheeroperaties (niet-beperkend krediet)
525.05	intérêts débiteurs	0	0	525.05	debetinterest
525.09	frais bancaires	0	0	525.09	bankkosten
	<b>TOTAUX DU CHAPITRE 52</b>	<b>800 164</b>	<b>952 468</b>		<b>TOTALEN VOOR HOOFDSTUK 52</b>



Art.	Libellés	1996 Initial Initieel	1997 Initial Initieel	Art.	Omschrijving
534.	<b>CHAPITRE 53</b>				<b>HOOFDSTUK 53</b>
534.01	Remboursement et non valeurs amortissement de créances irrécouvrables	183 292	541 247	534.	Terugbetaling en kvade-posten afschrijvingen van oninbare schuldvorderingen
	<b>TOTAUX DU CHAPITRE 53</b>	<b>183 292</b>	<b>541 247</b>		<b>TOTALEN VOOR HOOFDSTUK 53</b>
550.	<b>CHAPITRE 55</b>				<b>HOOFDSTUK 55</b>
550.02	Biens meubles	0		550.	Roerende goederen
550.03	meublier	0	0	550.02	meubelen
550.05	matériel de bureau	0	0	550.03	materieel van bureel
	équipement informatique	350	350	550.05	informatica uitrusting
	<b>TOTAUX DU CHAPITRE 55</b>	<b>350</b>	<b>350</b>		<b>TOTALEN VOOR HOOFDSTUK 55</b>
560.01	<b>CHAPITRE 56</b>				<b>HOOFDSTUK 56</b>
560.03	amortissements d'emprunts (crédit non limitatif)	4 168 744	10 646 439	560.01	amortisatie van leningen (niet-beperkend krediet)
560.09	avances de trésoreries accordées aux communes (crédit non limitatif)	0	0	560.03	thesaurievoorschotten toegekend aan de gemeenten (niet-beperkend krediet)
	prêts accordés aux communes (crédit non limitatif)	4 100 000	0	560.09	leningen toegekend aan de gemeenten (niet-beperkend krediet)
	<b>TOTAUX DU CHAPITRE 56</b>	<b>8 268 744</b>	<b>10 646 439</b>		<b>TOTALEN VOOR HOOFDSTUK 56</b>
590.01	<b>CHAPITRE 59</b>				<b>HOOFDSTUK 59</b>
	dépenses pour compte de tiers	0	0	590.01	uitgaven voor rekening van derden
	<b>TOTAUX DU CHAPITRE 59</b>	<b>0</b>	<b>0</b>		<b>TOTALEN VOOR HOOFDSTUK 59</b>
	<b>TOTAUX DES DEPENSES</b>	<b>9 253 400</b>	<b>12 141 354</b>		<b>TOTALEN VAN DE UITGAVEN</b>

